

CONDICIONES HIDROMETEOROLÓGICAS ACTUALES

IDEAM comunica al Sistema Nacional para la Gestión del Riesgo de Desastres (SNGRD) y al Sistema Nacional Ambiental (SINA).

Bogotá D.C., 29 de diciembre de 2025
Hora de actualización: 06:00 HLC

Boletín No.

1031

CONTENIDO

Condiciones Meteorológicas.
Pronóstico de precipitación para las próximas seis (6) horas.
Alertas Hidrológicas.
Seguimiento y Pronóstico de las Amenazas por Deslizamientos
Seguimiento y Pronóstico de las Amenazas por Incendios Alertas.
Meteomarinas vigentes Mar Caribe Colombiano.
Meteomarinas vigentes Océano Pacífico Nacional.



**Alerta
ROJA**

PARA TOMAR ACCIÓN Advierte a los sistemas de prevención y atención de desastres sobre la amenaza que puede ocasionar un fenómeno con efectos adversos sobre la población, el cual requiere la atención inmediata por parte de la población y de los cuerpos de atención y socorro. Se emite una alerta sólo cuando la identificación de un evento extraordinario indique la probabilidad de amenaza inminente y cuando la gravedad del fenómeno implique la movilización de personas y equipos, interrumpiendo el normal desarrollo de sus actividades cotidianas.



**Alerta
NARANJA**

PARA PREPARARSE Indica la presencia de un fenómeno. No implica amenaza inmediata y como tanto es catalogado como un mensaje para informarse y prepararse. El aviso implica vigilancia continua ya que las condiciones son propicias para el desarrollo de un fenómeno, sin que se requiera permanecer alerta.



**Alerta
AMARILLA**

PARA INFORMARSE Es un mensaje oficial por el cual se difunde información. Por lo regular se refiere a eventos observados, registrados o registrados y puede contener algunos elementos de pronóstico a manera de orientación. Por sus características pretéritas y futuras difiere del aviso y de la alerta, y por lo general no está encaminado a alertar sino a informar

CONDICIONES NORMALES La información que se suministra se encuentra dentro de los rangos normales.

Alertas vigentes hasta: 29 de diciembre de 2025 12:00 HLC

www.ideam.gov.co



Condiciones Hidrometeorológicas

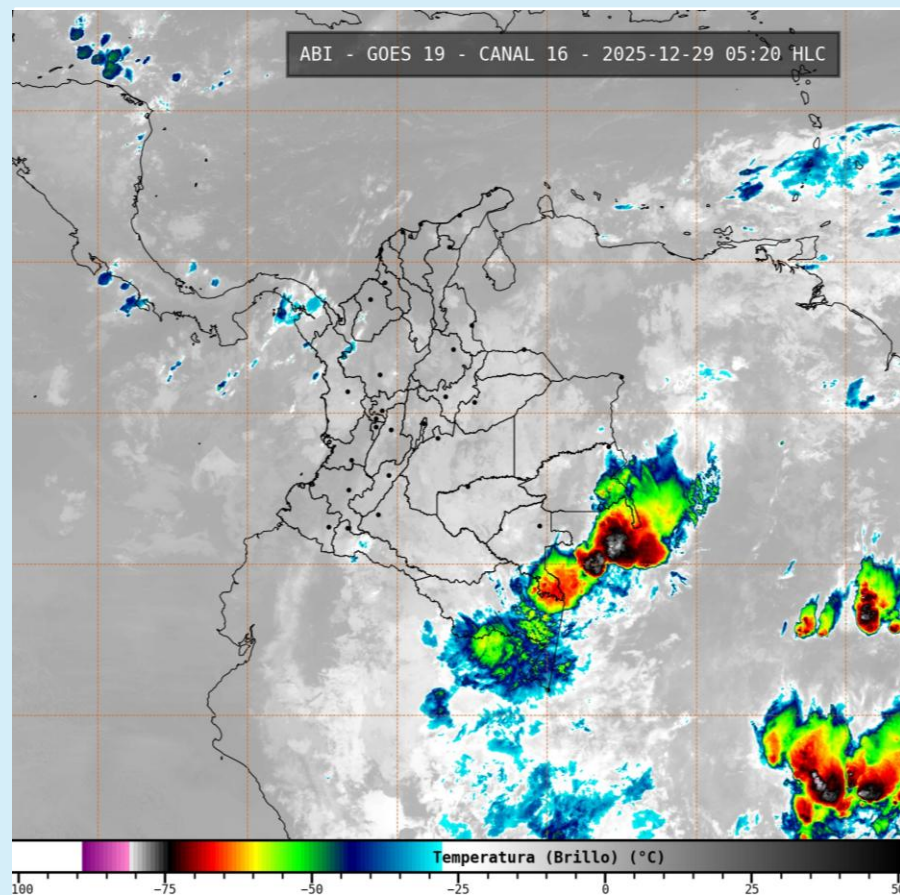
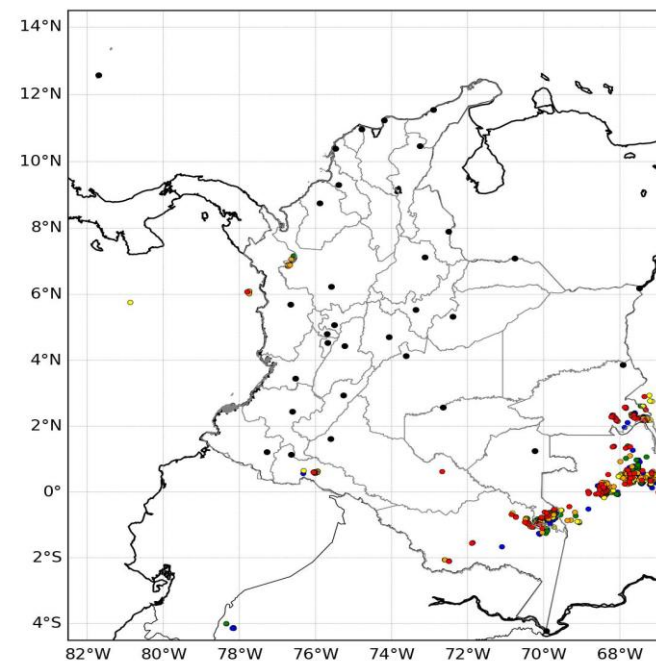


Imagen GOES 19 (East) Canal Infrarrojo
29 de diciembre de 2025– Hora 05:20 HLC
Fuente: IDEAM – GOES 19

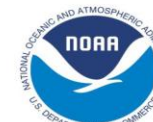


DESCARGAS ELÉCTRICAS GOES 19

MAPA NACIONAL

PERIODO: 2025-12-29 04:05 - 2025-12-29 05:05

Elaborado por: Oficina del Servicio de
Pronósticos y Alertas



04:05 04:20 04:35 04:50 05:05
Hora de ocurrencia (local)

Descargas eléctricas (últimas horas)
29 de diciembre de 2025 – Hora 05:05 HLC
Fuente: NOAA - IDEAM

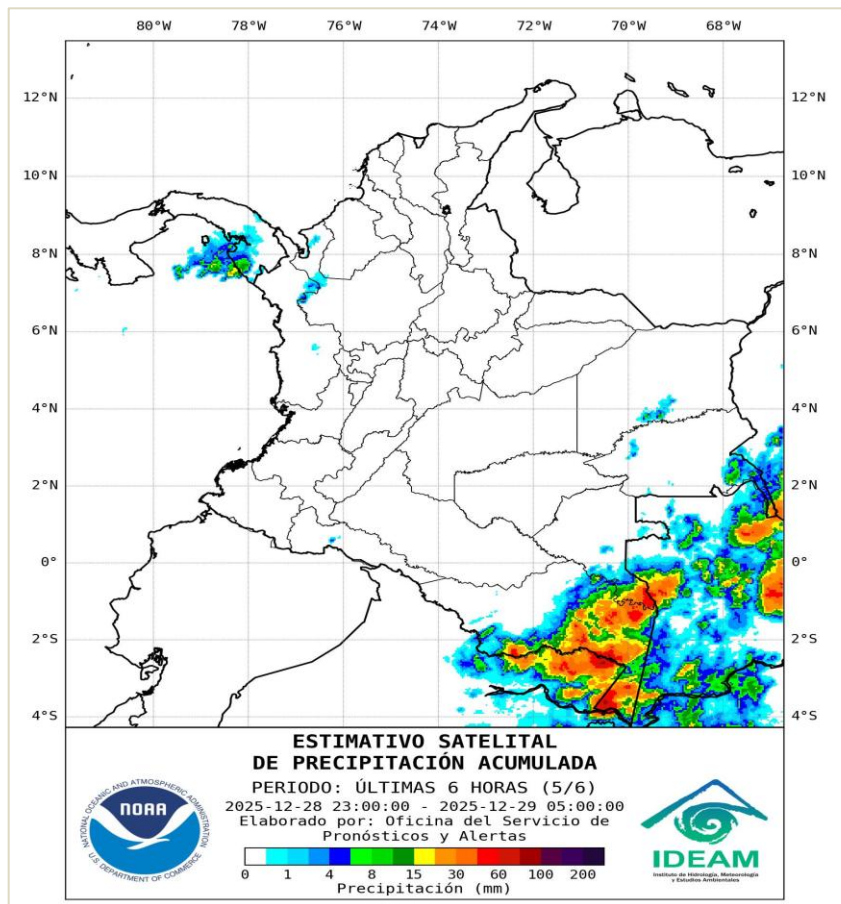
- La imagen del canal infrarrojo (10.3 μm) permite identificar nubes en cualquier período temporal a partir de la temperatura de brillo de la nube (ver escala de colores). De esta forma, se puede identificar, clasificar y caracterizar la nubosidad en una zona determinada.
- La imagen de las descargas eléctricas muestra los rayos nube-tierra que se han descargado en una zona en las últimas 4 horas (ver escala de colores)



Condiciones Hidrometeorológicas



Condiciones meteorológicas en las últimas horas



Lluvias destacadas en las últimas horas

En las últimas horas se han presentado condiciones secas sobre gran parte del territorio nacional, especialmente en las regiones Caribe, Andina, Orinoquía, Pacífico sur y centro de la Amazonía.

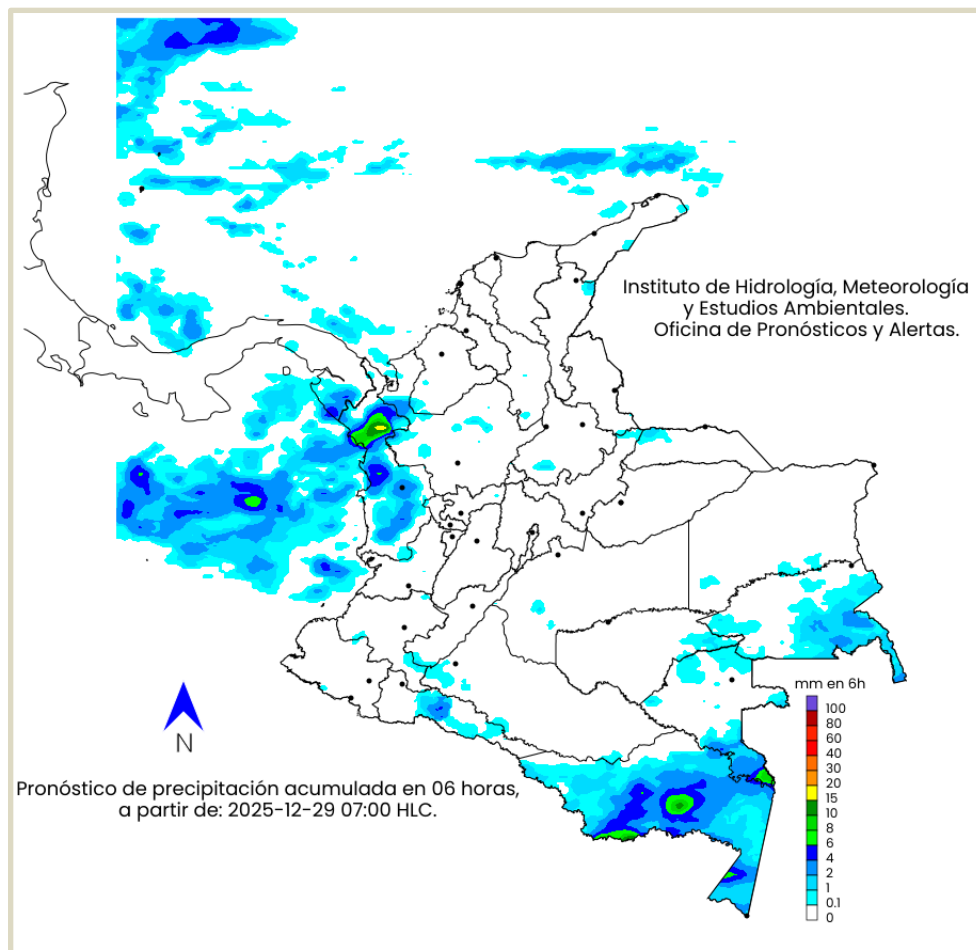
Sobre el suroriente y noroccidente del territorio nacional, así como en zonas puntuales del piedemonte amazónico han tenido lugar lluvias de diversas intensidades, especialmente hacia los departamentos de Amazonas, Vaupés, Guainía, Putumayo, Chocó y Antioquia.

En el área insular del Caribe colombiano se han dado condiciones secas con escasa nubosidad.

- Un milímetro de lluvia (1 mm) equivale a un litro (1 L) de lluvia que ha caído en un metro cuadrado (1 m²). La lluvia acumulada es la suma de los milímetros de agua lluvia que se han registrado en un lapso de tiempo.



Pronóstico de precipitación para las próximas seis (6) horas



En las próximas horas se esperan condiciones secas sobre gran parte del territorio nacional, especialmente en las regiones Caribe, Andina, Orinoquía, Pacífico sur y centro de la Amazonía.

Sobre el suroriente y noroccidente del territorio nacional, así como en zonas puntuales del norte de la región Andina y sur del Caribe son esperadas lluvias de diversas intensidades, con los mayores acumulados de precipitación pronosticados para Amazonas, Vaupés, Guainía, Chocó y Antioquia.

En el área insular del Caribe colombiano se prevé la persistencia de condiciones secas con escasa nubosidad.

- La resolución espacial del mapa de pronóstico es de 6.5 km aproximadamente. Por lo tanto, fenómenos meteorológicos inferiores a esta escala no están considerados en esta predicción.
- La escala de colores está asociada a un rango de precipitación en el intervalo de tiempo indicado, lo que implica que el pronóstico no es determinista (un valor exacto en una zona) sino corresponde a un pronóstico cuantitativo (un rango de valores en una zona).



Alerta por descensos significativos de Las Temperaturas mínimas del aire



Se emite esta alerta por la probabilidad de descensos de la temperatura del aire en horas de la madrugada para zonas de altiplano (entre los 2,500 y los 2,900 msnm) de los siguientes municipios:

REGIÓN DE LA ALERTA	
SITIOS PARA LOS CUALES SE GENERA LA ALERTA	
	<p>ALTIPLANO CUNDIBOYACENSE</p> <p>CUNDINAMARCA: Bojacá, Cajicá, Chía, Chipaque, Choachí, Chocontá, Cogua, Cota, Cucunubá, El Rosal, Facatativá, Funza, Fúquene, Gachancipá, Guachetá, Guasca, Guatavita, La Calera, Lenguaque, Madrid, Mosquera, Nemocón, Sesquilé, Sibaté, Simijaca, Soacha, Sopó, Subachoque, Suesca, Susa, Sutatausa, Tabio, Tausa, Tenjo, Tocancipá, Ubaque, Ubaté, Villapinzón, Zipacón y Zipaquirá.</p> <p>BOYACÁ: Tunja, Aquitania, Arcabuco, Belén, Betétiva, Busbanzá, Caldas, Cerinza, Chiquinquirá, Chivatá, Ciénega, Cómbita, Corrales, Cucaita, Cuítiva, Chíquiza, Duitama, Firavitoba, Floresta, Gámeza, Iza, Villa de Leyva, Mongua, Monguí, Motavita, Nobsa, Oicatá, Paipa, Paz de Río, Pesca, Ráquira, Saboyá, Samacá, San Miguel de Sema, Santa Rosa de Viterbo, Siachoque, Socha, Sogamoso, Sora, Sotaquirá, Soracá, Tasco, Tibasosa, Toca, Tópaga, Tota, Tuta, Tutazá, Ventaquemada y Viracachá.</p>
TOTAL 90	

Debido a que este fenómeno es local y está sujeto a cambios en variables tales como la nubosidad, la humedad y temperatura del aire y la intensidad y dirección del viento, el IDEAM monitorea permanentemente las condiciones atmosféricas y en caso de ser necesario emitirá nuevos comunicados. Por esto, se sugiere a los agricultores, ganaderos y floricultores estar atentos a los boletines y comunicados emitidos por la entidad.



Alerta por descensos significativos de Las Temperaturas mínimas del aire



Se emite esta alerta por la probabilidad de descensos de la temperatura del aire en horas de la madrugada para zonas de altiplano (entre los 2,500 y los 2,900 msnm) de los siguientes municipios:

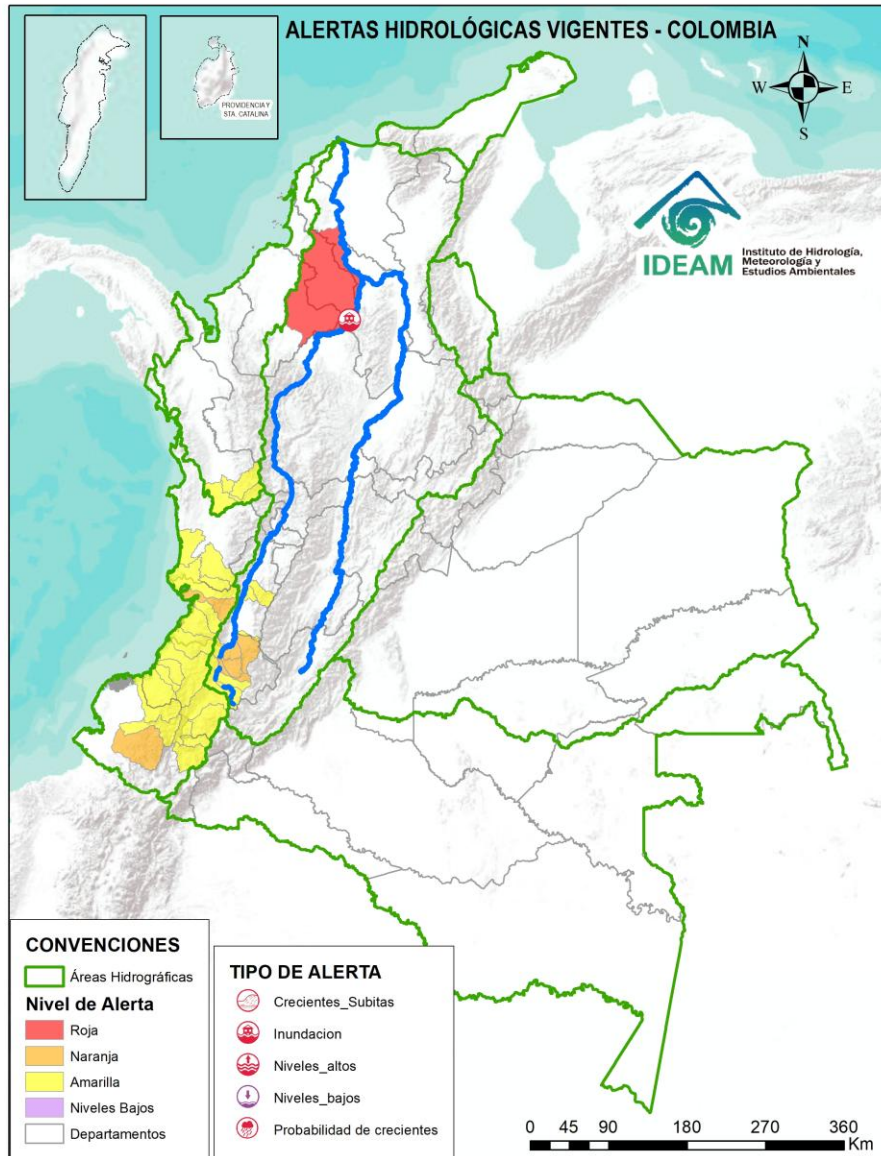
REGIÓN DE LA ALERTA	
SITIOS PARA LOS CUALES SE GENERA LA ALERTA	
	SANTANDERES NORTE DE SANTANDER: Cácuta, Mutiscua, Pamplona y Silos. SANTANDER: Bolívar, El Peñón, Jesús María, Sucre y Vélez.
	ANTIOQUIA ANTIOQUIA: Angostura, Belmira, Entrerriós, San Andrés, San José de La Montaña, San Pedro, Santa Rosa de Osos y Yarumal.

Debido a que este fenómeno es local y está sujeto a cambios en variables tales como la nubosidad, la humedad y temperatura del aire y la intensidad y dirección del viento, el IDEAM monitorea permanentemente las condiciones atmosféricas y en caso de ser necesario emitirá nuevos comunicados. Por esto, se sugiere a los agricultores, ganaderos y floricultores estar atentos a los boletines y comunicados emitidos por la entidad.



Alertas Hidrológicas

Actualización: 29 de diciembre de 2025 06:00 HLC



Caño Cristales el río de los cinco colores, paraíso tropical! (Sierra de La Macarena – Meta, Colombia). – Autor: Mcleods, 19 de Febrero de 1918
Fuente: https://upload.wikimedia.org/wikipedia/commons/3/3e/Flashpacker_Connect_-_Cano_Cristales_.webp



Consulte aquí el estado de los niveles en los ríos del país:

<http://fews.ideam.gov.co/>



Nota 1: Las alertas hidrológicas pueden ser corregidas y/o actualizadas en el futuro. No representa una certificación oficial del IDEAM.

Nota 2: Es probable que los eventos hidrológicos reportados en las alertas emitidas no se estén presentando sobre los ríos principales sino sobre sus afluentes.

Nota 3: El IDEAM le sugiere a la población ribereña estar muy atentos al comportamiento de los niveles de los ríos y atender las recomendaciones que la Unidad Nacional de Gestión del Riesgo de Desastres (UNGRD) emita para la implementación de medidas de contingencia ante posibles afectaciones por desbordamientos e inundaciones.

Nota 4: Dentro de las alertas emitidas no se contemplan aquellas asociadas a desabastecimientos. En caso de requerir información asociada a estos reportes consultar en contactenos@gestiondelriesgo.gov.co



LLUVIAS



NIVELES
BAJOS



NIVELES
ALTOS



CRECIENTE
SÚBITA



TRANSITO DE
CRECIENTES










CRECIENTE
POR DESEMBALSE



INUNDACIONES



CONVENCIONES

	Lluvias	Lluvias antecedentes intensas o continuas y/o pronóstico de las mismas, las cuales pueden generar crecientes súbitas en los ríos principales y sus afluentes.
	Niveles bajos	Nivel de referencia del río cuyos valores iguales o inferiores pueden generar restricciones para navegabilidad, captación de agua para acueductos, actividades de pesca entre otros sectores que pudieran verse afectados por la disminución de los caudales.
	Niveles altos	Nivel de referencia del río cuyos valores iguales o superiores pueden generar afectaciones en las zonas ribereñas.
	Creciente súbita	Fenómeno natural que se presenta en los ríos de montaña como consecuencia de la ocurrencia de lluvias intensas o torrenciales en zonas de alta pendiente del cauce principal y sus afluentes.
	Tránsito de crecientes	Es el desplazamiento de una onda de crecienta de aguas arriba hacia aguas abajo de la corriente.
	Creciente por desembalse	Proceso de tránsito del flujo de agua por descarga controlada desde un embalse.
	Inundación	Aumento en los niveles y/o caudales de los ríos que superan la capacidad máxima de transporte o modificación de la sección transversal que la reduce, ocasionando el desbordamiento e inundación en zonas aledañas al cauce principal.



LLUVIAS



NIVELES
BAJOS



NIVELES
ALTOS



CRECIENTE
SÚBITA



TRANSITO DE
CRECIENTES



CRECIENTE
POR DESEMBALSE



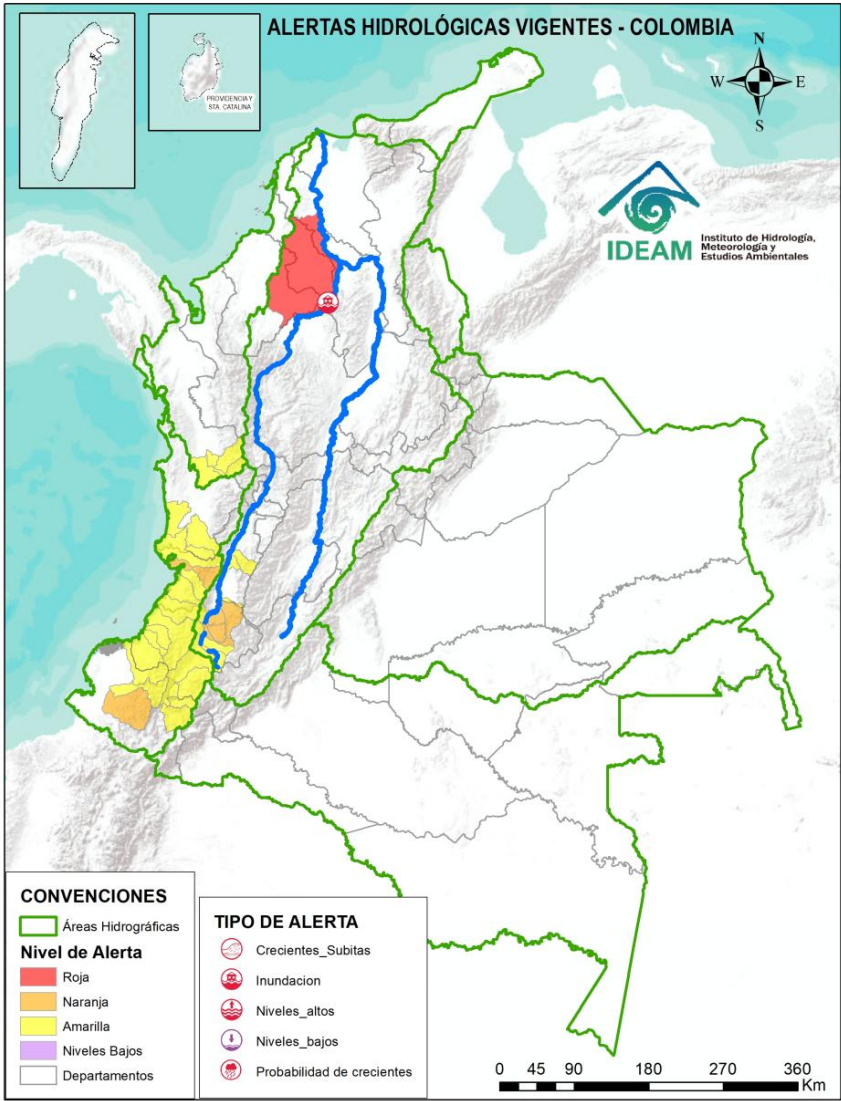
INUNDACIONES



Resumen de Alertas Hidrológicas



Actualización: 29 de diciembre de 2025 06:00 HLC



ALERTAS POR PROBABILIDAD DE CRECIENTES SÚBITAS Y/O INUNDACIONES

Área Hidrográfica	# de Subzonas	Área Hidrográfica	# de Subzonas	Área Hidrográfica	# de Subzonas
Magdalena Cauca	1	Magdalena Cauca	4	Pacífico	17
TOTAL	1	Pacífico	2	Magdalena Cauca	7
		TOTAL	6	Caribe	4
				TOTAL	28

TOTAL ALERTAS HIDROLÓGICAS 35

ALERTAS PUNTUALES POR INUNDACIONES Y/O CRECIENTE SÚBITAS

Área Hidrográfica	# de Subzonas
Magdalena Cauca	1
TOTAL	1

ALERTAS PUNTUALES POR NIVELES BAJOS

Área Hidrográfica	# de Subzonas
TOTAL	0

Nota 1: Las alertas hidrológicas pueden ser corregidas y/o actualizadas en el futuro. No representa una certificación oficial del IDEAM.
Nota 2: Es probable que los eventos hidrológicos reportados en las alertas emitidas no se estén presentando sobre los ríos principales sino sobre sus afluentes.
Nota 3: El IDEAM le sugiere a la población ribereña estar muy atentos al comportamiento de los niveles de los ríos y atender las recomendaciones que la Unidad Nacional de Gestión del Riesgo de Desastres (UNGRD) emita para la implementación de medidas de contingencia ante posibles afectaciones por desbordamientos e inundaciones.
Nota 4: Dentro de las alertas emitidas no se contemplan aquellas asociadas a desabastecimientos. En caso de requerir información asociada a estos reportes consultar en contactenos@gestiondelriesgo.gov.co



Consulte aquí el estado de los niveles en los ríos del país:
<https://fews.ideam.gov.co/visorfews/nacional/estacion>

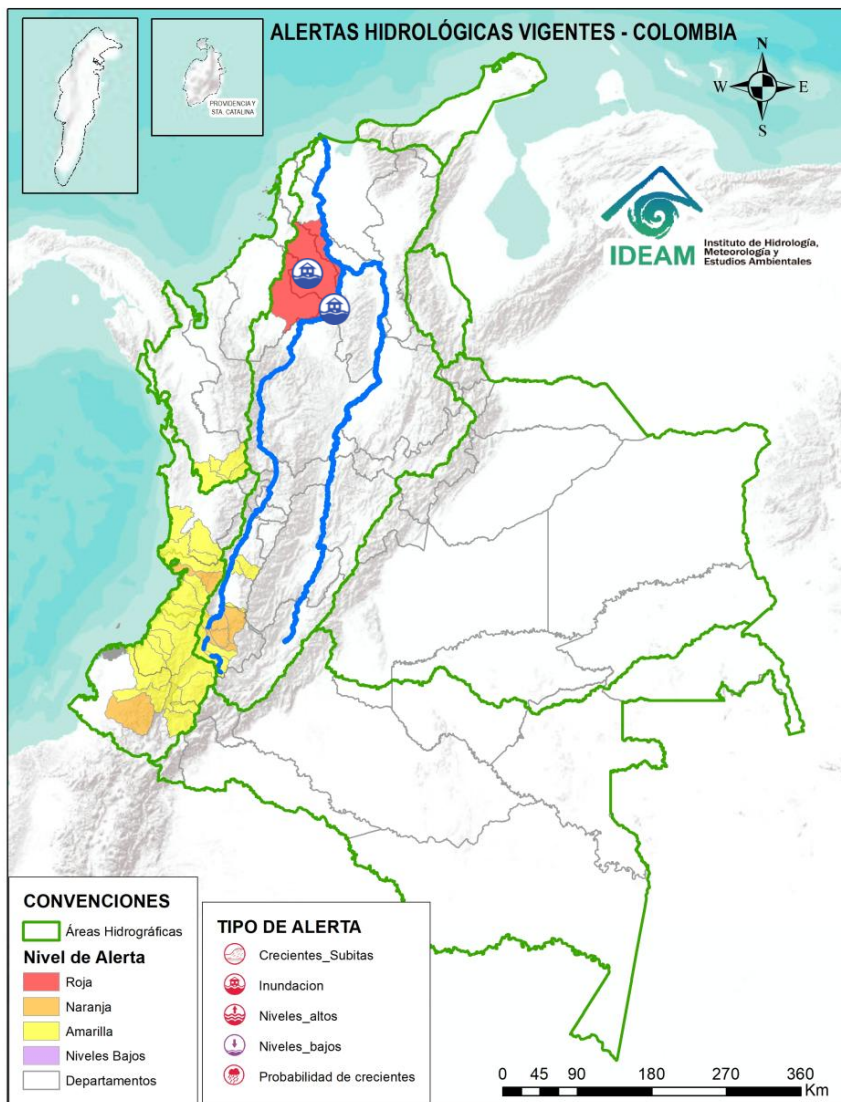




Resumen de Alertas Hidrológicas



Actualización: 29 de diciembre de 2025 06:00 HLC



ÁREA HIDROGRÁFICA

Magdalena -
Cauca

SE DESTACAN LAS SIGUIENTES ALERTAS ROJAS POR NIVELES ALTOS, CRECIENTES SÚBITAS, DESBORDAMIENTOS Y/O INUNDACIONES:

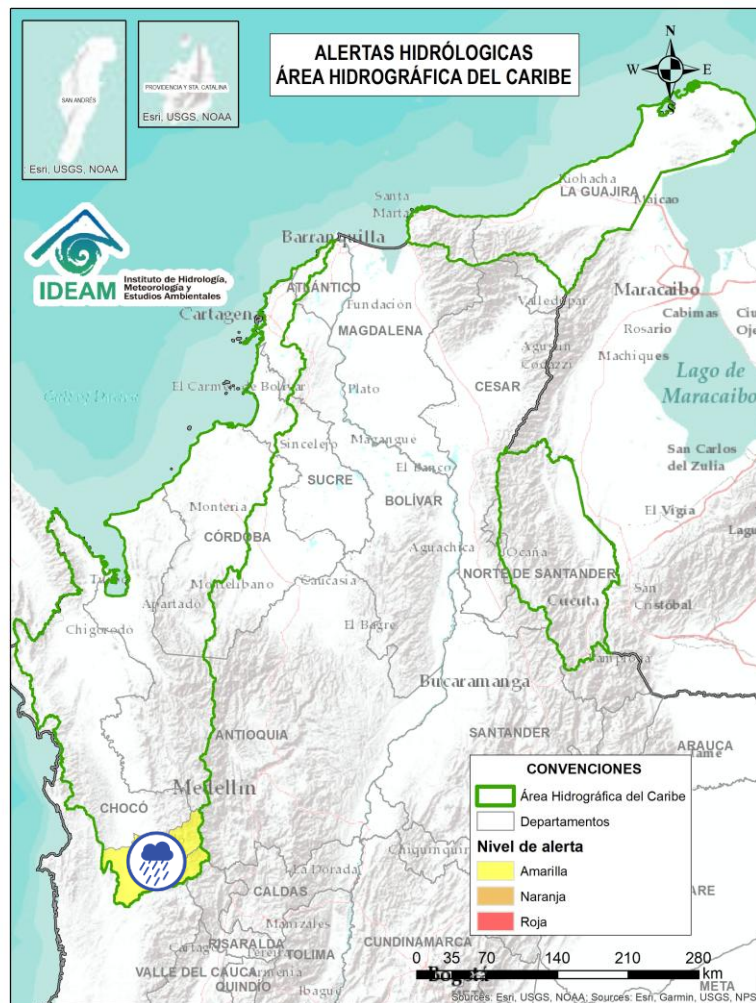
- **Alerta puntual:** Afectaciones por rompimiento del dique marginal del río Cauca en el sector Caregato a la altura de San Jacinto del Cauca (Bolívar). Se recomienda especial atención en La Región de La Mojana por transvase del caudal del río Cauca (06/05/2024).
- Niveles altos del río San Jorge en el tramo Jegua - San Antonio y los sistemas de caños y ciénagas asociados. Adicionalmente, persisten las áreas inundadas en los municipios de San Jacinto del Cauca, Caimito, San Benito Abad, Ayapel, Guaranda, San Marcos y Sucre, asociadas al ingreso de agua del río Cauca a través de los boquetes en Caregato y Los Arrastres.



Área Hidrográfica del Caribe



Actualización: 29 de diciembre de 2025 06:00 HLC



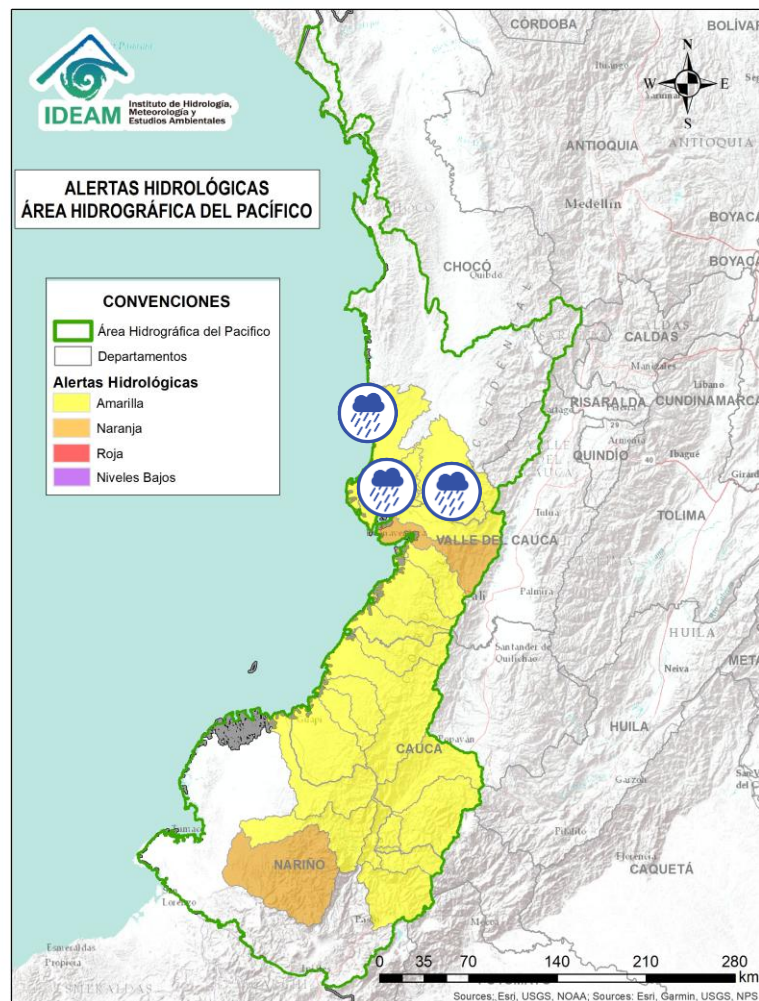
Alerta	Zona Hidrográfica	Subzona o Cuenca Hidrográfica	Descripción de la alerta hidrológica
	Atrato – Darién	Cuenca alta del río Atrato	Probabilidad de crecientes súbitas en la cuenca alta del río Atrato y sus afluentes, se recomienda especial atención en los municipios de El Carmen de Atrato, Lloró, Bagadó, Cértegui, Quibdó y Unión Panamericana (Animas).
	Atrato - Darién	Cuenca del río Andágueda	Probabilidad de crecientes súbitas en el río Andágueda y sus aportantes. Se recomienda especial atención en los municipios de Bagadó y Cértegui (Chocó).
	Atrato - Darién	Cuenca del río Quito	Probabilidad de crecientes súbitas en la cuenca del río Quito. Especial atención en los municipios de Cantón de San Pablo, Unión Panamericana, Cértegui, Río Quito y Atrato (Chocó).
	Atrato - Darién	Cuenca del río Cabí	Probabilidad de crecientes súbitas en la cuenca del río Cabí entre otros directos al río Atrato, así como en el río Atrato en su recorrido por el municipio de Quibdó. Especial atención en los municipios de Atrato y Quibdó (Chocó).



Área Hidrográfica del Pacífico



Actualización: 29 de diciembre de 2025 06:00 HLC



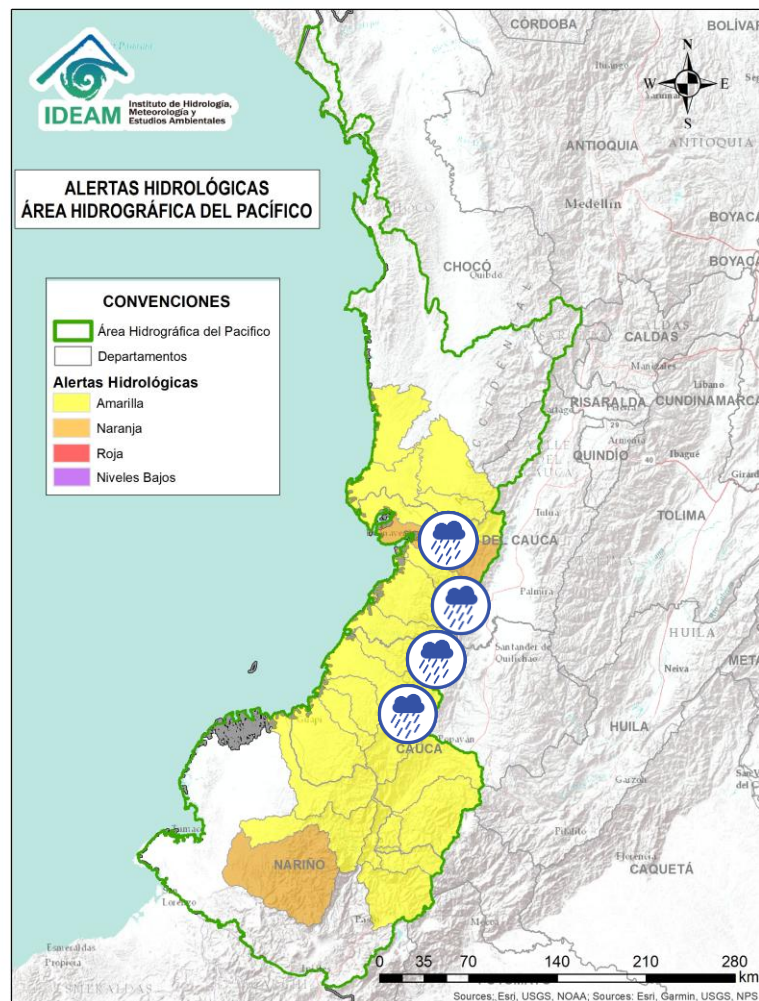
Alerta	Zona Hidrográfica	Subzona o Cuenca Hidrográfica	Descripción de la alerta hidrológica
	Baudó - Directos al Pacífico	Cuenca del río Docampadó	Probabilidad de crecientes súbitas en el río Docampadó, Orpúa, Ijuá, Capiro, Ordó, Sivrú y sus afluentes, entre otros directos al Océano Pacífico en el departamento de Chocó. Se recomienda especial atención en los municipios de Bajo Baudó y Litoral de San Juan (Chocó).
	San Juan	Cuenca del río Capoma	Probabilidad de incrementos en los niveles de la cuenca del río Capoma y otros directos al San Juan, tales como, el río Cucurupí y la quebrada Fudadó al igual que sus aportantes.
	San Juan	Cuenca del río Mungudó	Probabilidad de incrementos en los niveles de la cuenca del río Mungudó. Se recomienda especial atención en la vereda Las Delicias.
	San Juan	Ríos Calima y Bajo San Juan	Probabilidad de crecientes súbitas en el río Calima. Se recomienda especial atención a el municipio de Litoral de San Juan (Chocó) y los municipios Calima, Darién, Buenaventura y Bahía Málaga (Valle del Cauca).



Área Hidrográfica del Pacífico



Actualización: 29 de diciembre de 2025 06:00 HLC



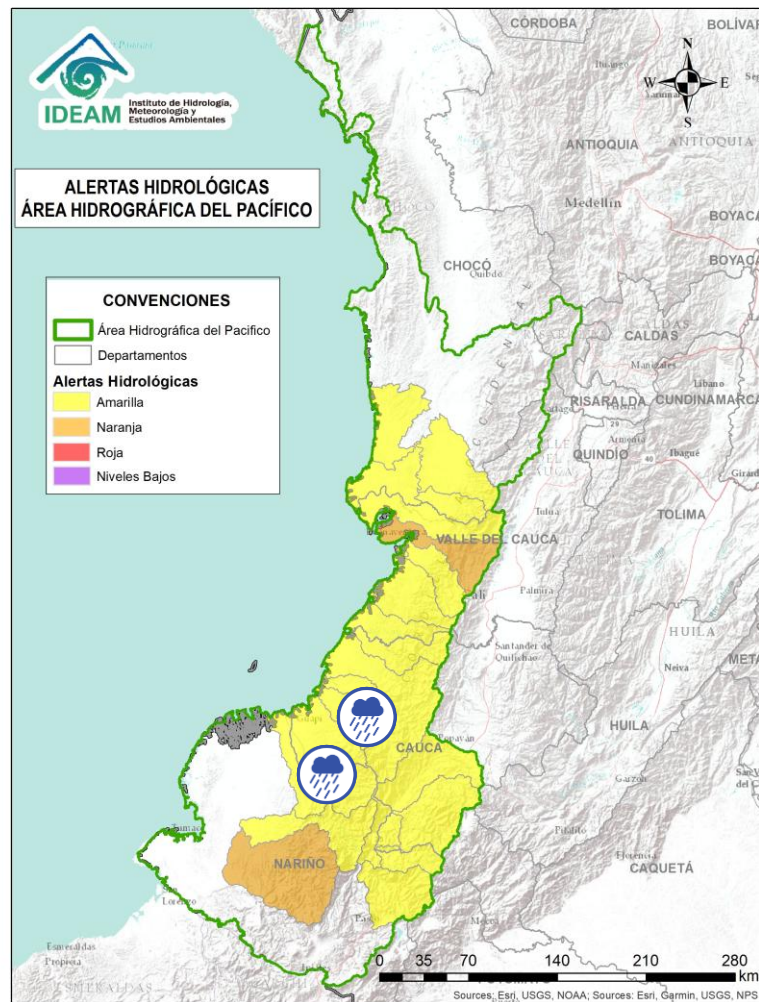
Alerta	Zona Hidrográfica	Subzona o Cuenca Hidrográfica	Descripción de la alerta hidrológica
	Tapaje – Dagua – Directos	Cuenca del río Dagua	Probabilidad de crecientes súbitas en el río Dagua y sus afluentes, especialmente en el río Bitaco a la altura del municipio de La Cumbre (Valle del Cauca). Se recomienda especial atención en los municipios de Dagua, La Cumbre y Buenaventura (Valle del Cauca). Nota: Creciente del río Dagua generando afectaciones en los corregimientos de Juntas y Loboguerrero y creciete de la quebrada Cogollo afectando la bocatoma de la cabecera municipal de Dagua, Valle del Cauca (26/12/2025).
	Tapaje – Dagua – Directos	Cuenca del río Anchicayá	Probabilidad de creciete súbita en el río Anchicayá y sus afluentes, que drena sus aguas hacia el Océano Pacífico en el departamento del Valle del Cauca. Se recomienda especial atención en el municipio de Dagua y Buenaventura (Valle del Cauca).
	Tapaje – Dagua – Directos	Cuencas de los ríos Cajambre, Mayorquín y Raposo	Probabilidad de crecientes súbitas en los ríos Cajambre, Mayorquín, Raposo y sus afluentes, directos al Océano Pacífico en el departamento del Valle del Cauca. Se recomienda especial atención en el municipio de Buenaventura (Valle del Cauca).
	Tapaje – Dagua – Directos	Cuenca del río Naya – Yurumanguí	Probabilidad de crecientes súbitas en los ríos Naya – Yurumanguí y sus afluentes, especialmente el río San Francisco, a la altura del municipio de López de Micay – Cauca y Buenaventura – Valle del Cauca.
	Tapaje – Dagua – Directos	Cuenca del río San Juan de Micay	Probabilidad de crecientes súbitas en el río San Juan de Micay y sus afluentes, aportante directo al Océano Pacífico. Se recomienda especial atención en los municipios de Argelia, San Miguel y López de Micay (Cauca).



Área Hidrográfica del Pacífico



Actualización: 29 de diciembre de 2025 06:00 HLC



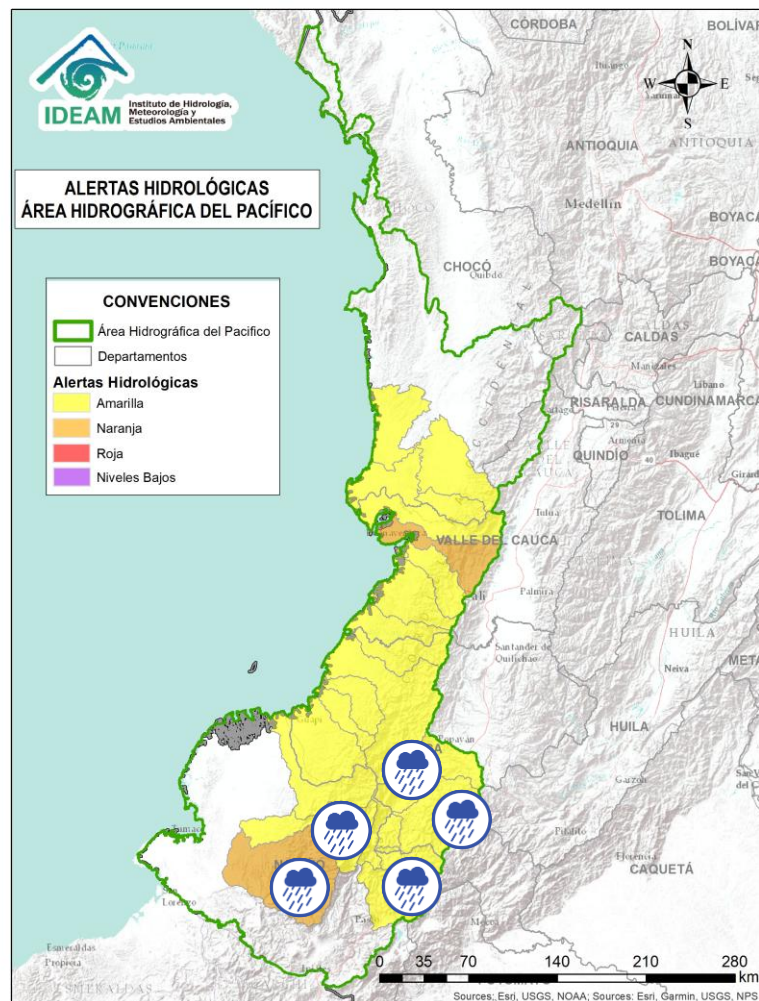
Alerta	Zona Hidrográfica	Subzona o Cuenca Hidrográfica	Descripción de la alerta hidrológica
	Tapaje – Dagua – Directos	Cuenca del río Saija	Probabilidad de crecientes súbitas en el río Saija y sus afluentes, aportante directo al Océano Pacífico.
	Tapaje – Dagua – Directos	Cuenca del río Timbiquí	Probabilidad de crecientes súbitas en el río Timbiquí y sus afluentes, aportante directo al Océano Pacífico. Especial atención en el municipio de Timbiquí (Cauca).
	Tapaje – Dagua – Directos	Cuenca del río Guapi	Probabilidad de crecientes súbitas en el río Guapi y sus afluentes, aportante directo al Océano Pacífico. Especial atención en el municipio de Guapi (Cauca).
	Tapaje – Dagua – Directos	Cuenca del río Iscuandé	Probabilidad de crecientes súbitas en el río Iscuandé y sus afluentes, aportante directo al Océano Pacífico. Especial atención en el municipio de Santa Bárbara Iscuandé (Nariño).



Área Hidrográfica del Pacífico



Actualización: 29 de diciembre de 2025 06:00 HLC



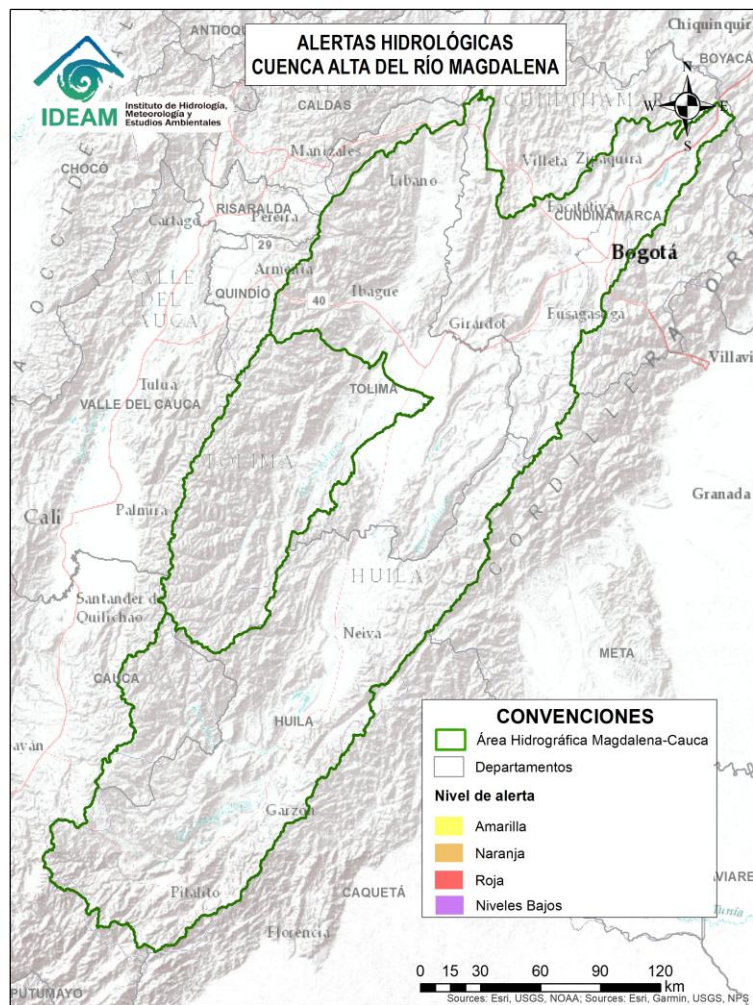
Alerta	Zona Hidrográfica	Subzona o Cuenca Hidrográfica	Descripción de la alerta hidrológica
	Patía	Cuenca alta del río Patía	Probabilidad de crecientes súbitas en el Alto Patía y sus afluentes, particularmente en los ríos Timbío, Quilcacé y Guabas, y las quebradas Sachamates, San Gandinga, Las Tallas y El Águila. Se recomienda especial atención en los municipios de El Tambo, Patía, Mercaderes y Balboa (Cauca), y Leiva (Nariño).
	Patía	Cuenca del río San Jorge	Probabilidad de crecientes súbitas en el río San Jorge y sus afluentes, especialmente en los ríos San Pedro, Mazamoras y Pancitará, y las quebradas San Gandinga, Salinas, Cascadas y Buenavista. Especial atención en los municipios de Almaguer, Sucre, Mercaderes y Bolívar, La Sierra, San Sebastián y La Vega (Cauca).
	Patía	Cuenca del río Mayo	Probabilidad de incremento en los niveles del río Mayo, aportante al alto Patía al nororiente del departamento de Nariño. Especial atención en el municipio de San Pablo (Nariño).
	Patía	Cuenca río Juanambú	Probabilidad de crecientes súbitas en el río Juanambú y sus afluentes (aportantes al Alto Patía - Nariño), especialmente el río Pasto y la quebrada El Rojo. Se recomienda especial atención en los municipios de Pasto, San Bernardo y Chachagüi (Nariño).
	Patía	Cuenca media del río Patía	Probabilidad de incrementos en los niveles en la cuenca media del río Patía y sus afluentes. Especial atención en los municipios de Cumbitara, El Charco, El Rosario, Leiva, Los Andes (Sotomayor), Magüí (Payán), Policarpa (Nariño).
	Patía	Cuenca del río Telembí	Probabilidad de crecientes súbitas en el río Telembí y sus afluentes, especialmente el río Ispi. Se recomienda especial atención en los municipios de Roberto Payan, Barbacoas, Mallama y Tumaco (Nariño).



Área Hidrográfica del Magdalena – Cauca (Cuenca alta del Río Magdalena)



Actualización: 29 de diciembre de 2025 06:00 HLC



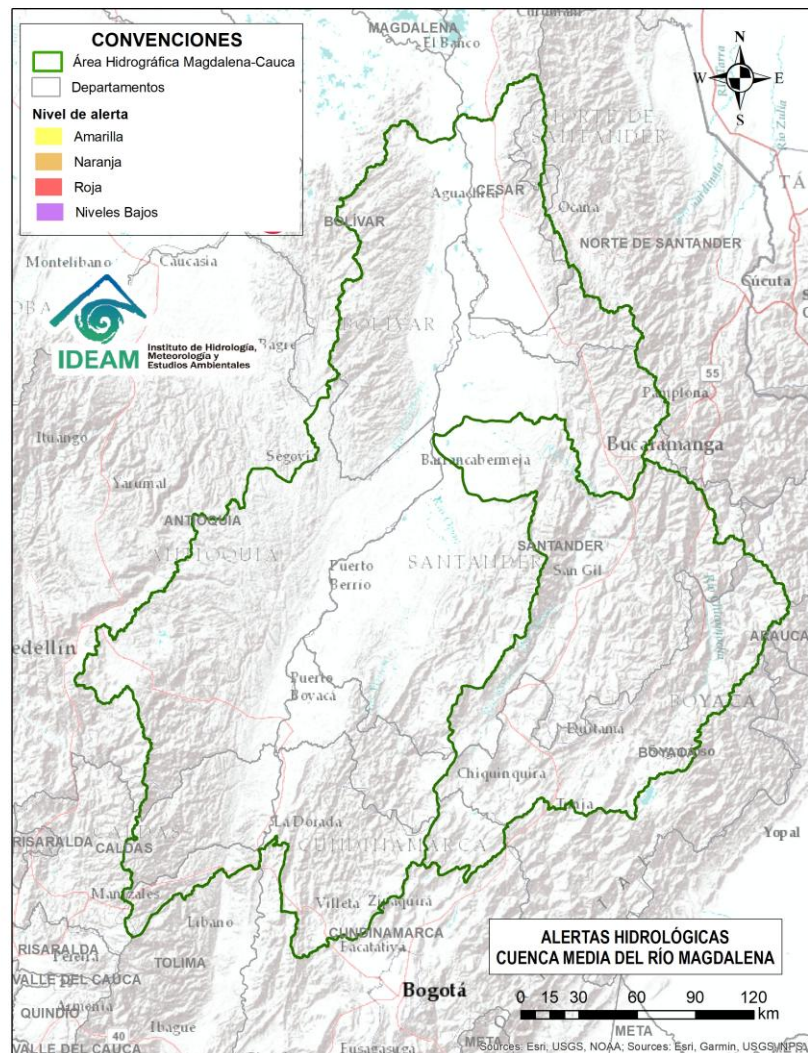
**CONDICIONES
NORMALES**



Área Hidrográfica del Magdalena – Cauca (Cuenca media del Río Magdalena)



Actualización: 29 de diciembre de 2025 06:00 HLC



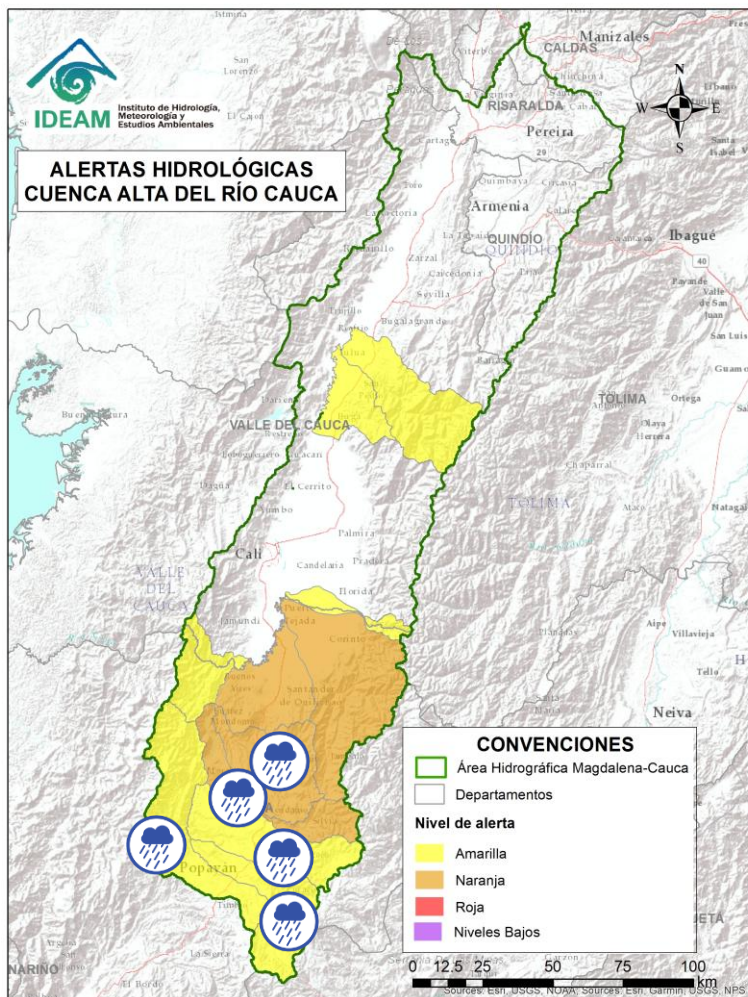
CONDICIONES
NORMALES



Área Hidrográfica del Magdalena – Cauca (Cuenca alta del Río Cauca)



Actualización: 29 de diciembre de 2025 06:00 HLC



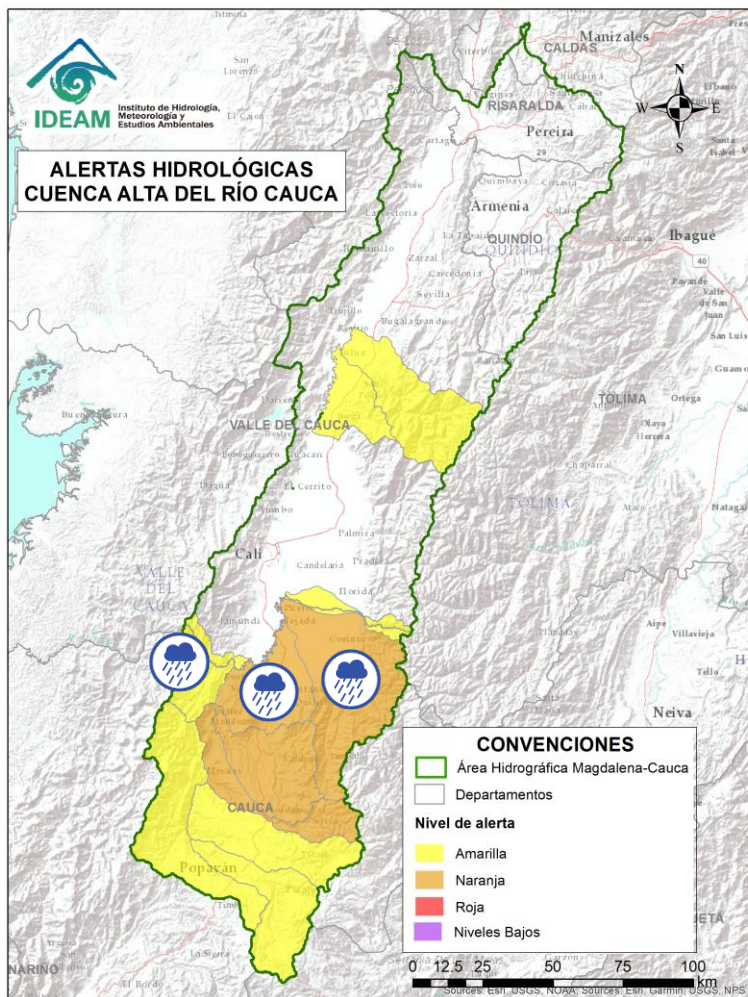
Alerta	Zona Hidrográfica	Subzona o Cuenca Hidrográfica	Descripción de la alerta hidrológica
	Cauca	Alto Río Cauca	Probabilidad de crecientes súbitas en la SZH del Alto Cauca, especialmente en el río San Francisco y río Blanco en el municipio de Puracé (Cauca), también en el río Piedras y la quebrada Pubus en el municipio de Popayán (Cauca). Nota: A la fecha, el Servicio Geológico Colombiano (SGC) reporta de acuerdo con la actividad del volcán Puracé, éste se encuentra en alerta naranja. La cuenca alta del río Cauca, en los municipios de Puracé y Popayán, presenta amenaza alta por lahares provenientes del volcán Puracé. En el contexto de posible erupción, un flujo de lodo de origen volcánico podría encauzarse por los valles y quebradas que descienden del volcán, alcanzando sectores como Puracé (valle del río Vinagre), la población de Paletará (que se encuentra en la desembocadura de la quebrada Río Blanco en el río Cauca), el complejo minero de Azufre EMICAUCA y la represa Florida II. Estos lahares, con potencial de recorrer más de 50 km, podrían incorporarse al cauce del río Cauca y afectar áreas urbanas y rurales de Popayán localizadas cerca del río (Servicio Geológico Colombiano, 2014).
	Cauca	Cuenca del río Salado	Probabilidad de crecientes súbitas en la cuenca del río Salado y sus afluentes como el río Negro (Cauca). Especial atención entre los municipios de El Tambo, Sotará y Puracé (Cauca).
	Cauca	Cuenca del río Palacé	Probabilidad de crecientes súbitas en el río Palace y sus afluentes (aportante al Alto Cauca). Especial atención en los municipios de Totoró, Popayán y Cajibío (Cauca).
	Cauca	Cuenca del río Piendamó	Probabilidad de crecientes súbitas en la cuenca del río Piendamó, especialmente en la quebrada Manchay. Se recomienda especial atención en los municipios de Silvia, Piendamó, Morales y Suárez (Cauca).
	Cauca	Cuenca del río Ovejas	Probabilidad de crecientes súbitas en la cuenca del río Ovejas y en el río Colcha, especialmente en los municipios de Caldonó y Piendamó (Cauca).



Área Hidrográfica del Magdalena – Cauca (Cuenca alta del Río Cauca)



Actualización: 29 de diciembre de 2025 06:00 HLC



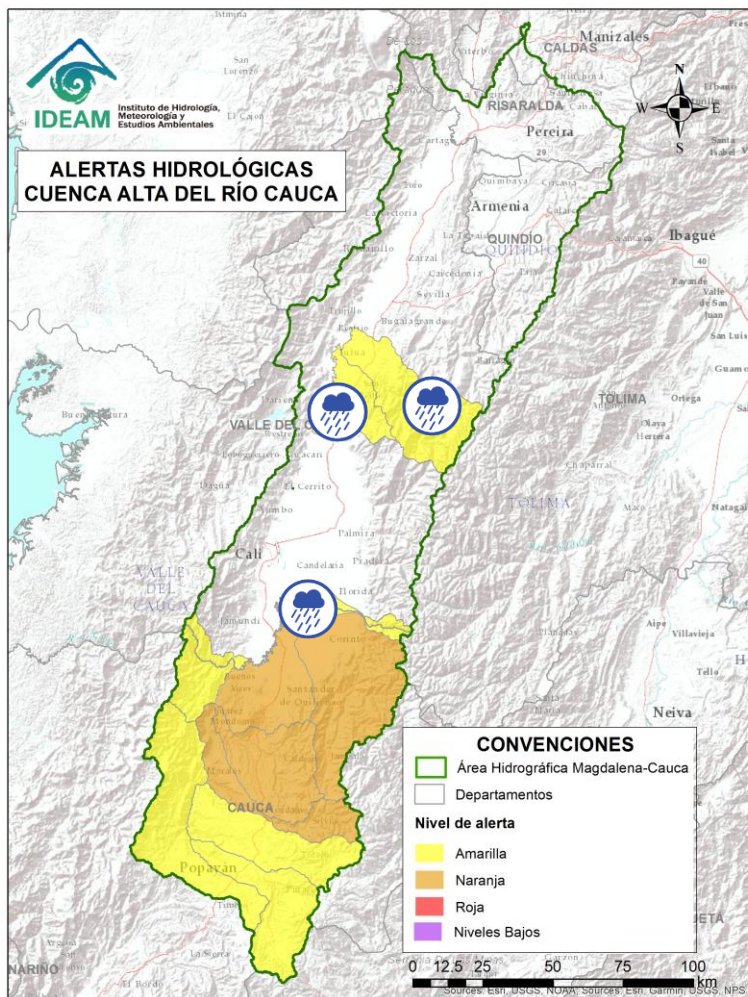
Alerta	Zona Hidrográfica	Subzona o Cuenca Hidrográfica	Descripción de la alerta hidrológica
	Cauca	Cuenca del río Quinamayó	Probabilidad de crecientes súbitas en el río Quinamayó, Quilichao y sus aportantes, la quebrada La Antonia y el río Chiquito. Especial atención en los municipios de Caloto y Santander de Quilichao (Cauca).
	Cauca	Cuenca del río Timba	Probabilidad de creciente súbita en el río Timba y sus afluentes, especial atención entre los municipios de El Cedral y Buenos Aires (Cauca).
	Cauca	Cuenca del río Palo	Probabilidad de crecientes súbitas en el río Palo y sus aportantes especialmente las quebradas Caparroza y Gargantilla, y los ríos Paila, Guengüe, Jagual y Negro. Especial atención en los municipios de Silvia, Padilla, Miranda, Toribio, Caloto, Padilla, Puerto Tejada y Corinto (Cauca).



Área Hidrográfica del Magdalena – Cauca (Cuenca alta del Río Cauca)



Actualización: 29 de diciembre de 2025 06:00 HLC



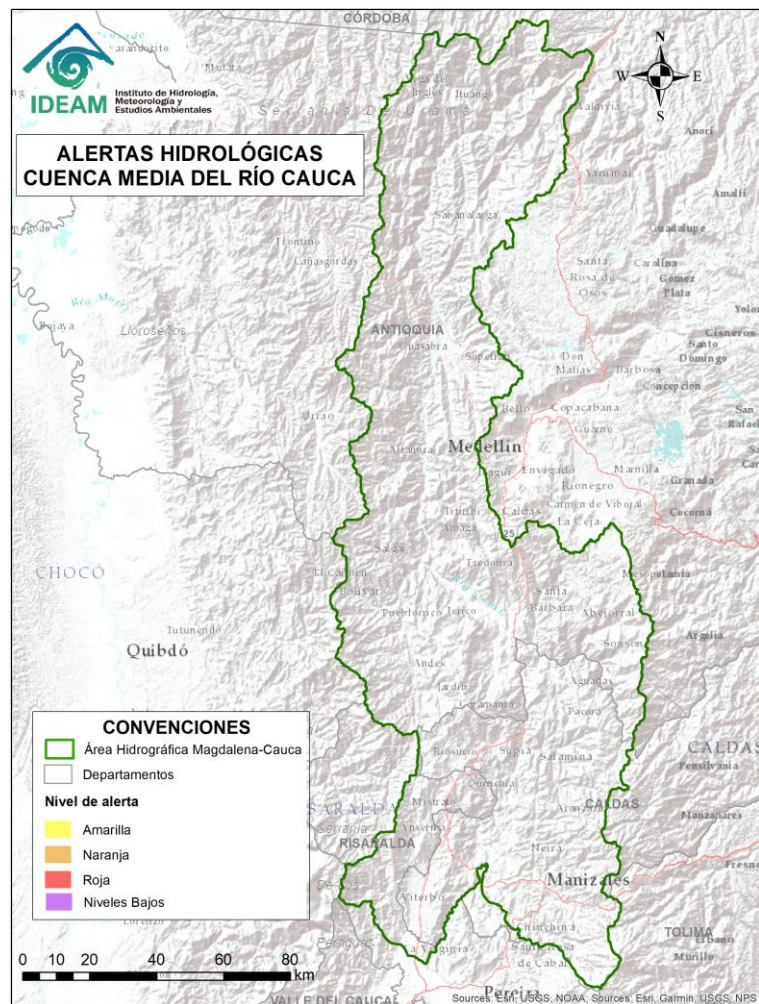
Alerta	Zona Hidrográfica	Subzona o Cuenca Hidrográfica	Descripción de la alerta hidrológica
	Cauca	Cuenca del río Desbaratado	Probabilidad de crecientes súbitas del río Desbaratado y sus afluentes, aportantes al río Cauca en el departamento Valle del Cauca.
	Cauca	Cuenca de los ríos Guadalajara y San Pedro	Probabilidad de crecientes súbitas en las cuencas de los ríos Guadalajara, San Pedro y sus afluentes, especialmente la quebrada La Pachita. Especial atención en los municipios de Guadalajara de Buga y San Pedro (departamento de Valle del Cauca). Notas: 1) desbordamiento de la quebrada Arieta en la zona urbana y la vereda Guayabal y la quebrada La Pedragosa en el corregimiento de Todos los Santos en el municipio de San Pedro, Valle del Cauca (24/12/2025). 2) desbordamientos de diferentes quebradas con afectaciones en múltiples sitios del municipio de Buga, Valle del Cauca (24/12/2025).
	Cauca	Cuencas de los ríos Tuluá y Morales	Probabilidad de crecientes súbitas en las cuencas de los ríos Tuluá y Morales, entre otros aportantes al río Cauca en el departamento del Valle del Cauca, especialmente el río San Pedro. Especialmente atención al municipio de Tuluá, Valle del Cauca. Nota: Creciente del río Tuluá causa inundaciones en varios barrios del municipio de Tuluá, Valle del Cauca (24/12/2025).



Área Hidrográfica del Magdalena – Cauca (Cuenca Media del Río Cauca)



Actualización: 29 de diciembre de 2025 06:00 HLC



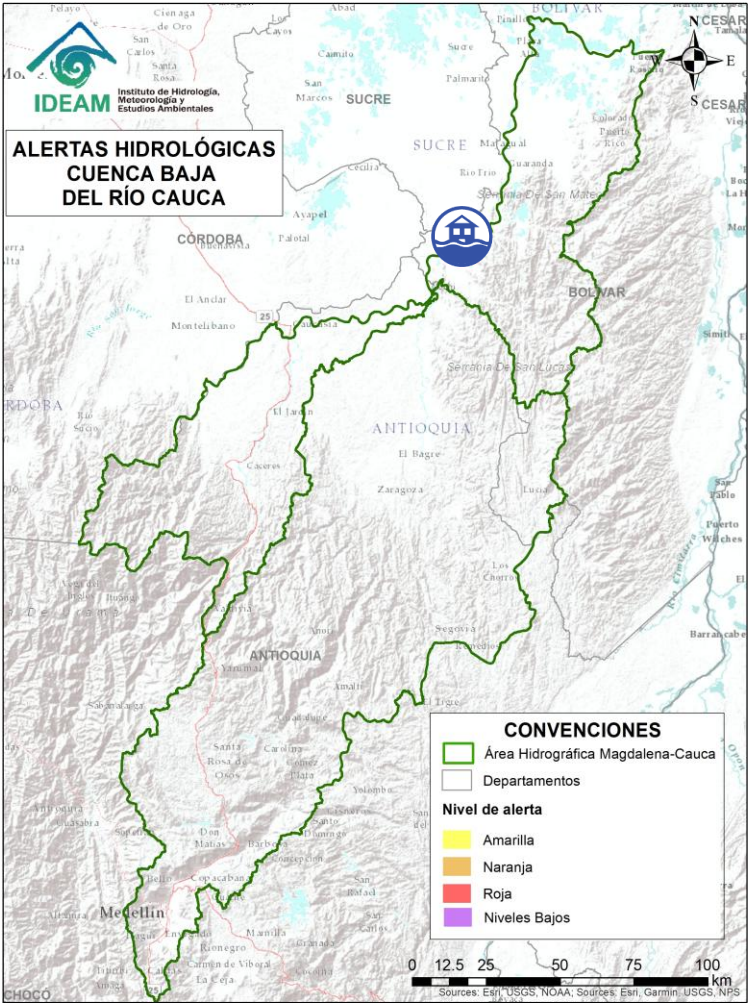
**CONDICIONES
NORMALES**



Área Hidrográfica del Magdalena – Cauca (Cuenca baja del Río Cauca)



Actualización: 29 de diciembre de 2025 06:00 HLC



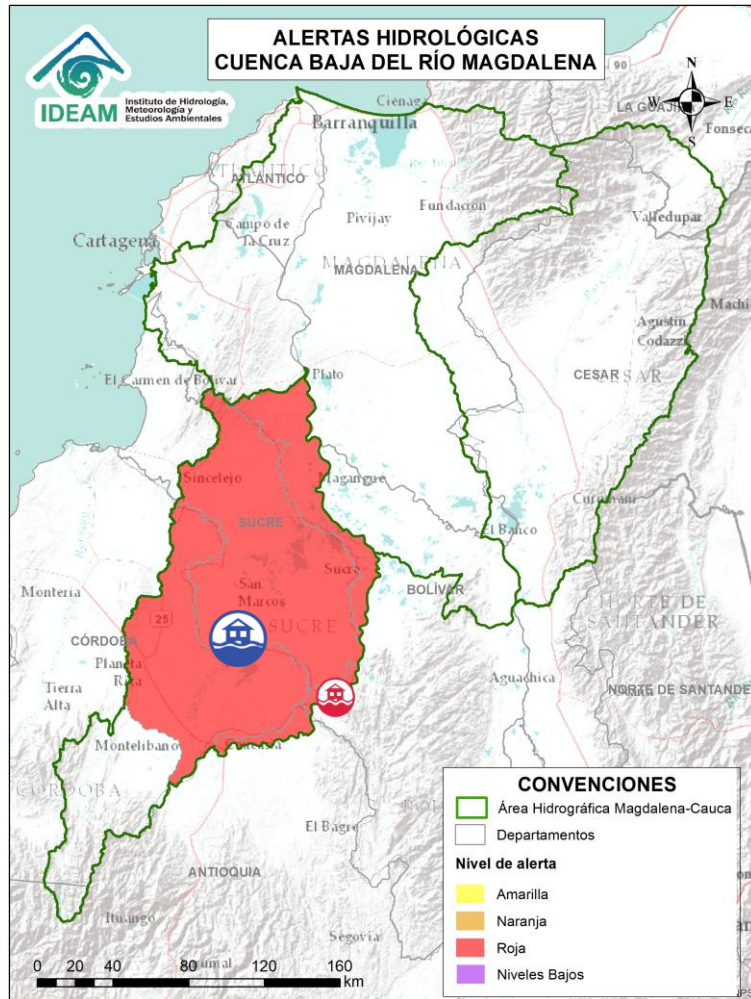
Alerta	Zona Hidrográfica	Subzona o Cuenca Hidrográfica	Descripción de la alerta hidrológica
	Cauca	Bajo río Cauca	Alerta puntual: Afectaciones por rompimiento del dique marginal del río Cauca en el sector Caregato a la altura de San Jacinto del Cauca (Bolívar). Se recomienda especial atención en La Región de La Mojana por transvase del caudal del río Cauca (06/05/2024).



Área Hidrográfica del Magdalena – Cauca (Cuenca baja del Río Magdalena)



Actualización: 29 de diciembre de 2025 06:00 HLC



Alerta	Zona Hidrográfica	Subzona o Cuenca Hidrográfica	Descripción de la alerta hidrológica
	Bajo Magdalena – Cauca – San Jorge	Bajo San Jorge – La Mojana	Niveles altos del río San Jorge en el tramo Jegua - San Antonio y los sistemas de caños y ciénagas asociados. Adicionalmente, persisten las áreas inundadas en los municipios de San Jacinto del Cauca, Caimito, San Benito Abad, Ayapel, Guaranda, San Marcos y Sucre, asociadas al ingreso de agua del río Cauca a través de los boquetes en Caregato y Los Arrastres.

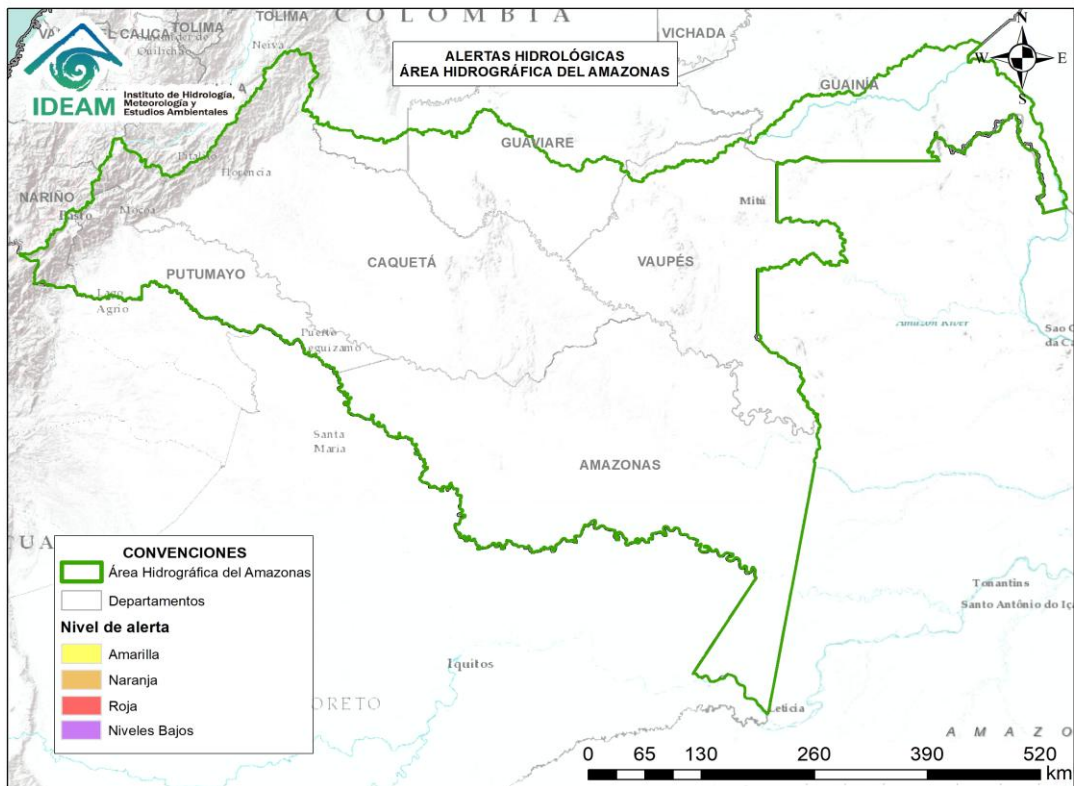




Área Hidrográfica del Amazonas



Actualización: 29 de diciembre de 2025 06:00 HLC



**CONDICIONES
NORMALES**



RESUMEN

Debido a las precipitaciones de los últimos días, se presenta saturación de humedad en los suelos, que dan origen a diferentes niveles de probabilidad para la ocurrencia de deslizamientos de tierra, en zonas de ladera y alta pendiente:

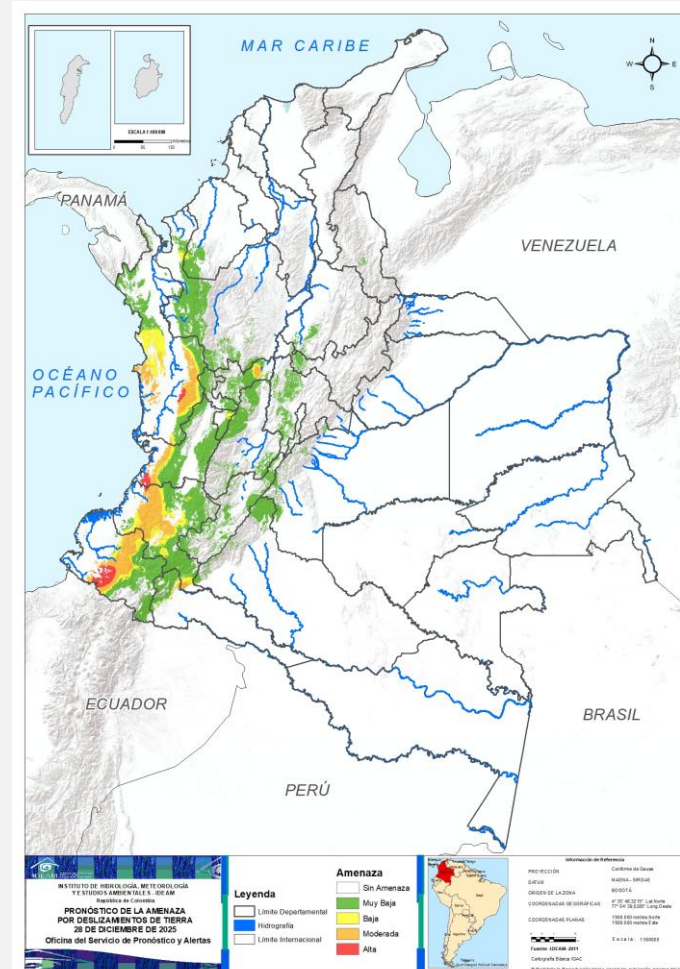
Alerta Alta: Para algunos municipios de los departamentos de Caldas, Cauca, Chocó, Nariño, Putumayo, Tolima y Valle del Cauca.

Alerta Moderada: Para algunos municipios de los departamentos de Antioquia, Caldas, Cauca, Chocó, Huila, Nariño, Putumayo, Quindío, Risaralda y Valle del Cauca.

Alerta Baja: Para algunos municipios de las regiones Andina, Pacífico y Amazonía.

En el apartado específico de este informe para cada región, se encuentra información detallada de los niveles de alerta en cada municipio.

Mapa de Pronóstico de la Amenaza por Deslizamientos de Tierra

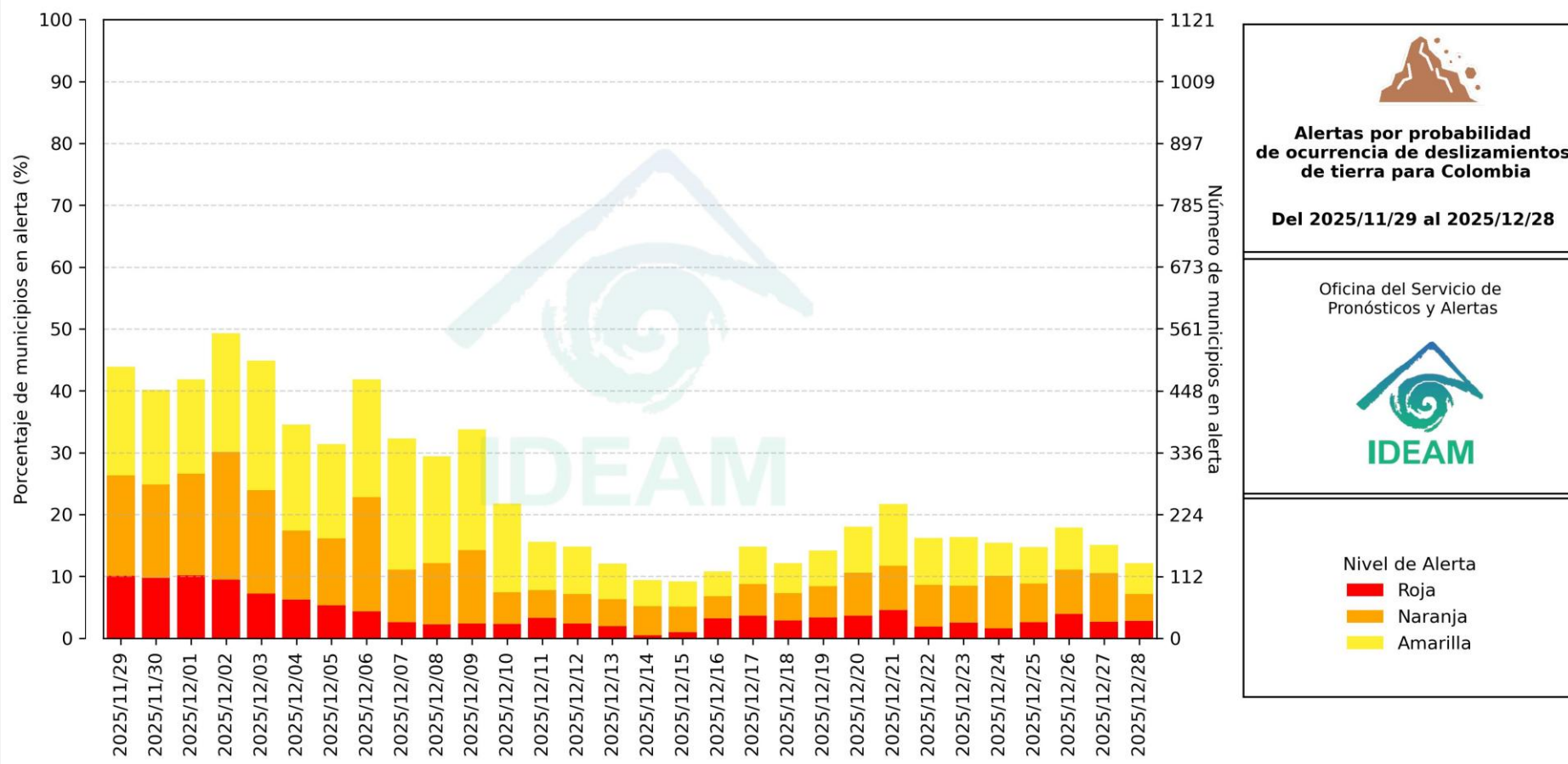




Pronóstico de la Amenaza por Deslizamientos de Tierra



Gráfica de seguimiento de alertas por pronóstico de la amenaza de deslizamientos de tierra para Colombia durante los últimos 30 días



El eje horizontal presenta la fecha de evaluación de las alertas, el eje vertical izquierdo el porcentaje de municipios* en alerta y el eje vertical derecho el número total de éstos; categorizando las alertas en una barra apilada según su nivel de amenaza: alta (rojo), moderada (naranja) y baja (amarillo).

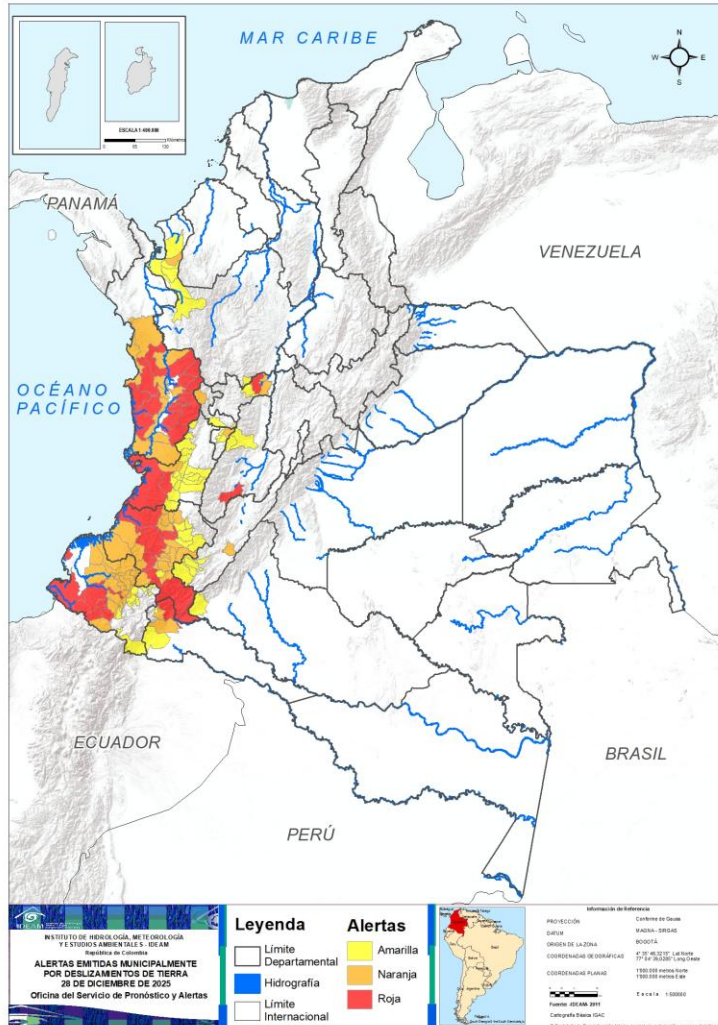
* Municipios oficiales registrados por el DANE representado el 100% (1121 municipios) a la fecha.



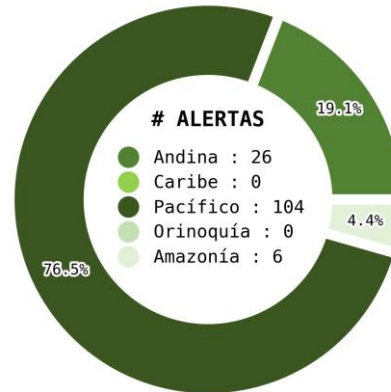
Pronóstico de la Amenaza por Deslizamientos de Tierra



Actualización: 28 de diciembre de 2025 | 18:00 HLC



Municipios por regiones:



TOTAL MUNICIPIOS : 136
FECHA : 2025-12-28

DEPARTAMENTO	#
CHOCÓ	13
CAUCA	8
NARIÑO	5
VALLE DEL CAUCA	2
CALDAS	1
PUTUMAYO	1
TOLIMA	1
TOTAL	31

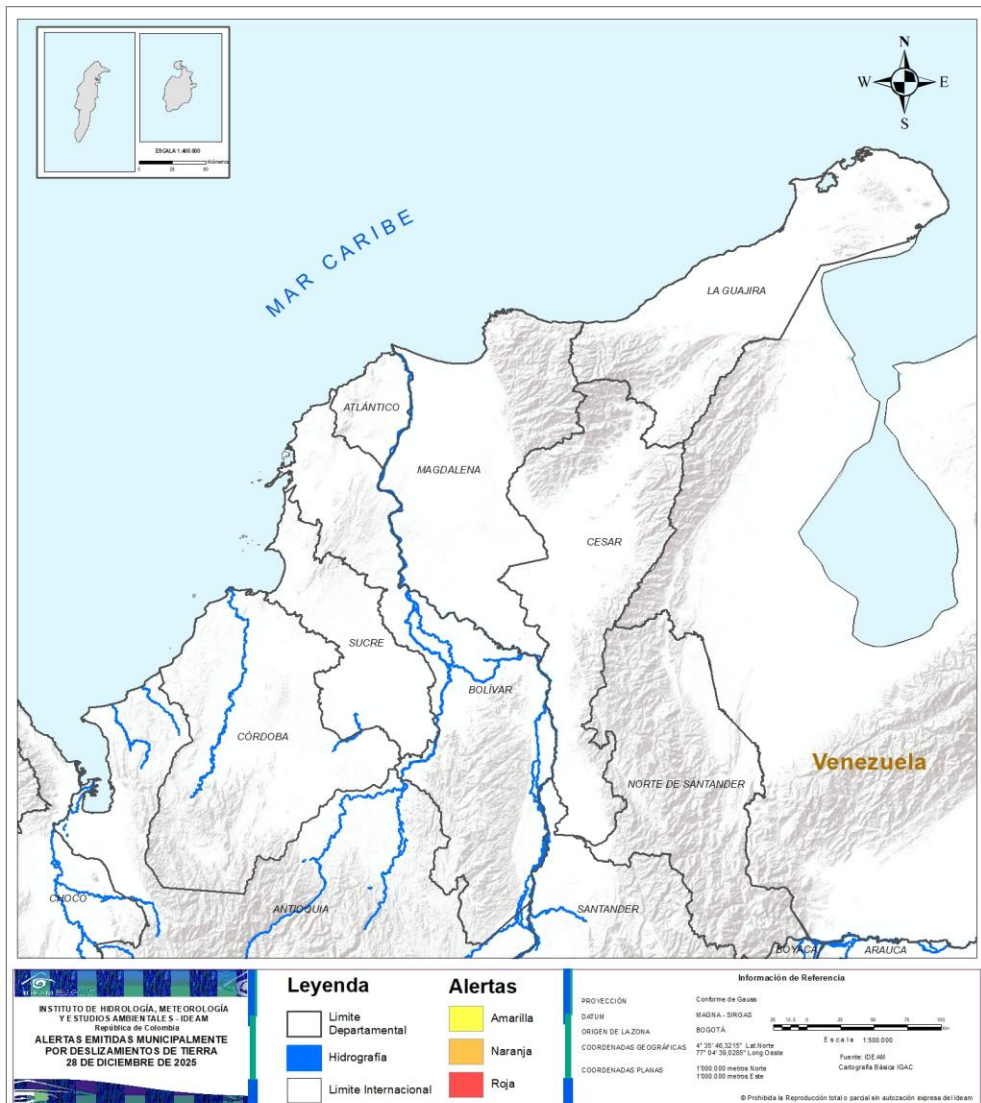
DEPARTAMENTO	#
CAUCA	18
NARIÑO	13
CHOCÓ	9
CALDAS	2
PUTUMAYO	2
VALLE DEL CAUCA	1
ANTIOQUIA	1
HUILA	1
QUINDÍO	1
RISARALDA	1
TOTAL	49

DEPARTAMENTO	#
VALLE DEL CAUCA	17
NARIÑO	11
CAUCA	7
ANTIOQUIA	6
HUILA	4
QUINDÍO	3
CALDAS	2
PUTUMAYO	2
TOLIMA	2
CAQUETÁ	1
RISARALDA	1
TOTAL	56



Pronóstico de la Amenaza por Deslizamientos de Tierra

REGIÓN CARIBE

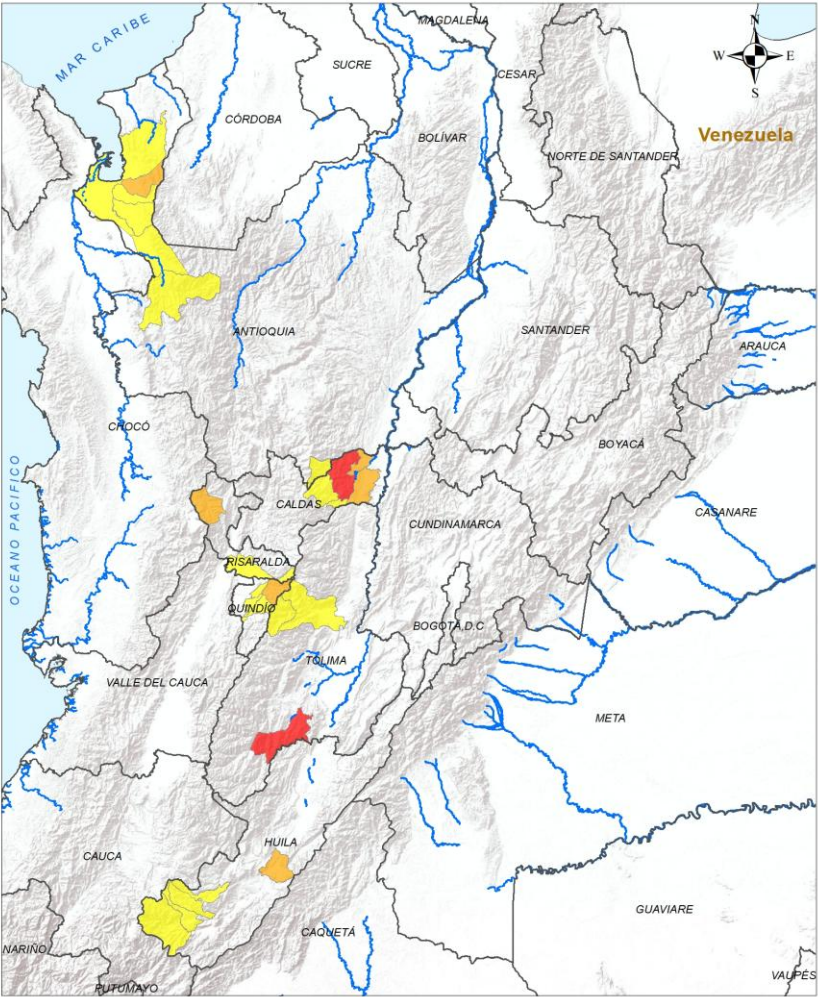


**CONDICIONES
NORMALES**



Pronóstico de la Amenaza por Deslizamientos de Tierra

REGIÓN ANDINA

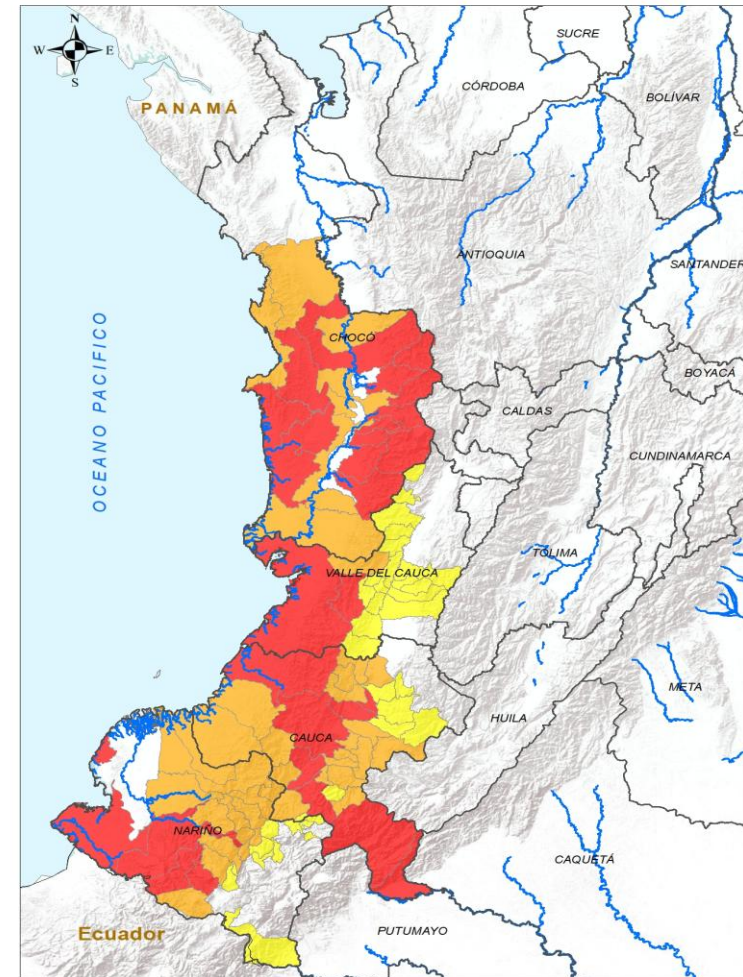


ALERTA	SITIOS PARA LOS CUALES SE GENERA LA ALERTA
	CALDAS : Samaná. TOLIMA : Ataco.
	ANTIOQUIA : Apartadó. CALDAS : Norcasia, Victoria. HUILA : Gigante. QUINDÍO : Salento. RISARALDA : Pueblo Rico.
	ANTIOQUIA : Carepa, Chigorodó, Dabeiba, Mutatá, Nariño, Turbo. CALDAS : Marquetalia, Pensilvania. HUILA : Isnos, La Argentina, Saladoblanco, San Agustín. QUINDÍO : Armenia, Calarcá, Circasia. RISARALDA : Pereira. TOLIMA : Cajamarca, Ibagué.



Pronóstico de la Amenaza por Deslizamientos de Tierra

REGIÓN PACÍFICO



ALERTA

SITIOS PARA LOS CUALES SE GENERA LA ALERTA



CAUCA : Bolívar, Cajibío, El Tambo, López De Micay, Patía, Piamonte, Piendamó - Tunía, Santa Rosa.
CHOCÓ : Alto Baudó, Bagadó, Bajo Baudó, Condoto, El Carmen De Atrato, Lloró, Medio Baudó, Nóvita, Quibdó, Río Iró, San José Del Palmar, Sipí, Tadó.
NARIÑO : Barbacoas, La Llanada, Mallama, Ricaurte, San Andrés De Tumaco.
VALLE DEL CAUCA : Buenaventura, Dagua.



CAUCA : Argelia, Balboa, Buenos Aires, Guapi, La Sierra, La Vega, Mercaderes, Morales, Popayán, Puracé, Rosas, San Sebastián, Santander De Quilichao, Sotaró Paispamba, Sucre, Suárez, Timbiquí, Timbío.
CHOCÓ : Bahía Solano, Bojayá, Cértegui, El Cantón Del San Pablo, El Litoral Del San Juan, Istmina, Medio Atrato, Nuquí, Río Quito.
NARIÑO : Cumbal, Cumbitara, El Charco, El Peñol, El Rosario, Leiva, Linares, Los Andes, Magüí, Policarpa, Samaniego, Santa Bárbara, Santacruz.
VALLE DEL CAUCA : Calima.

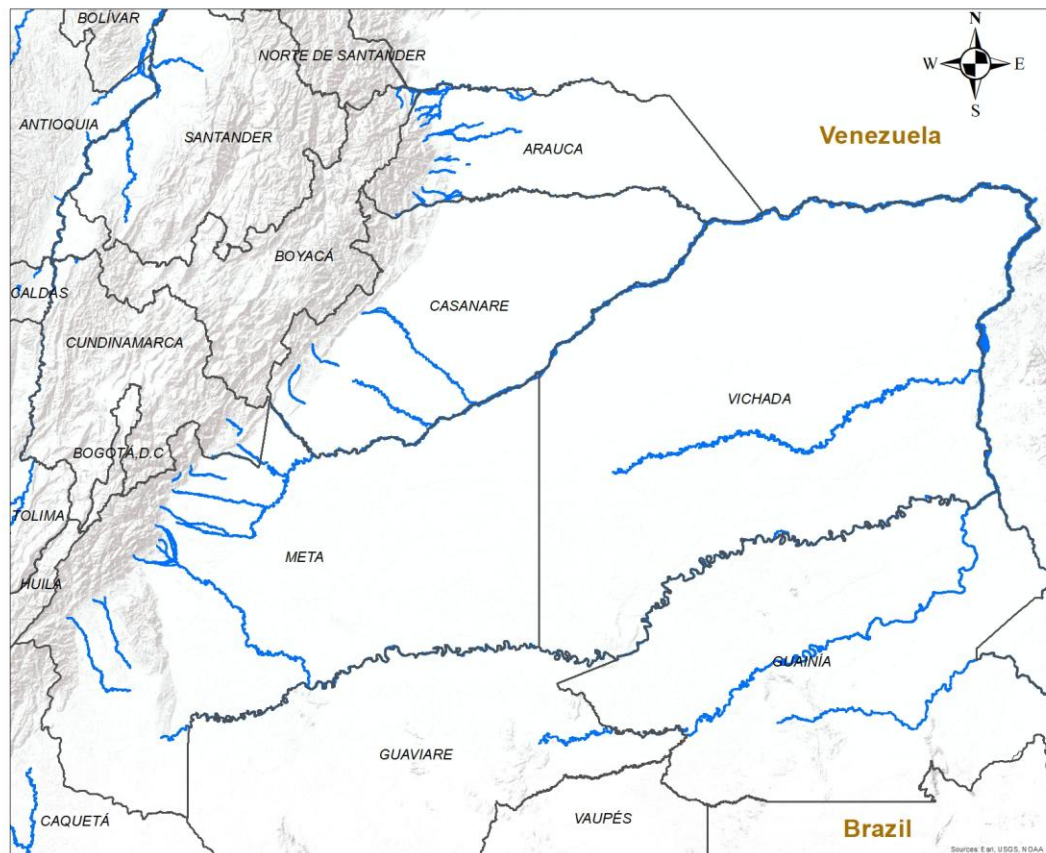


CAUCA : Almaguer, Caldono, Florencia, Inzá, Jambaló, Silvia, Totoró.
NARIÑO : Chachagüí, Colón, El Tambo, Ipiales, La Florida, La Unión, Providencia, San Bernardo, San Pablo, Taminango, Túquerres.
VALLE DEL CAUCA : Bolívar, Cali, El Cairo, El Cerrito, El Dovio, Ginebra, Guacarí, Guadalajara De Buga, Jamundí, La Cumbre, Palmira, Restrepo, Riofrío, Trujillo, Vijes, Yotoco, Yumbo.



Pronóstico de la Amenaza por Deslizamientos de Tierra

REGIÓN ORINOQUÍA



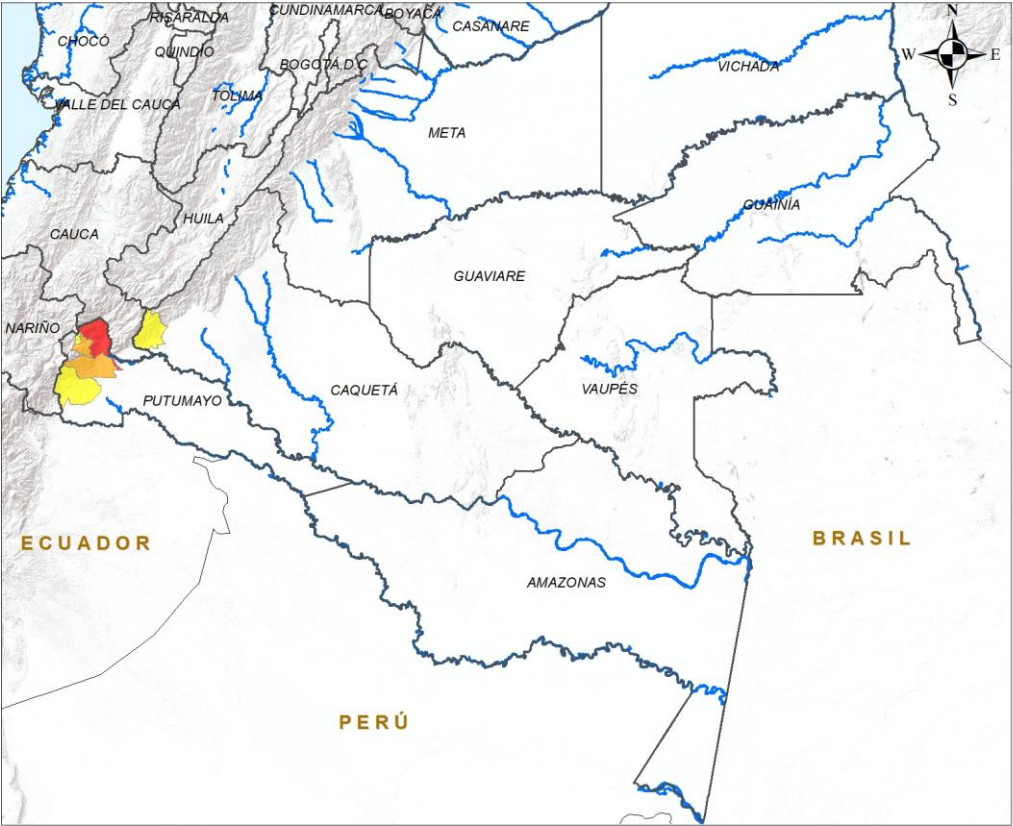
**CONDICIONES
NORMALES**





Pronóstico de la Amenaza por Deslizamientos de Tierra

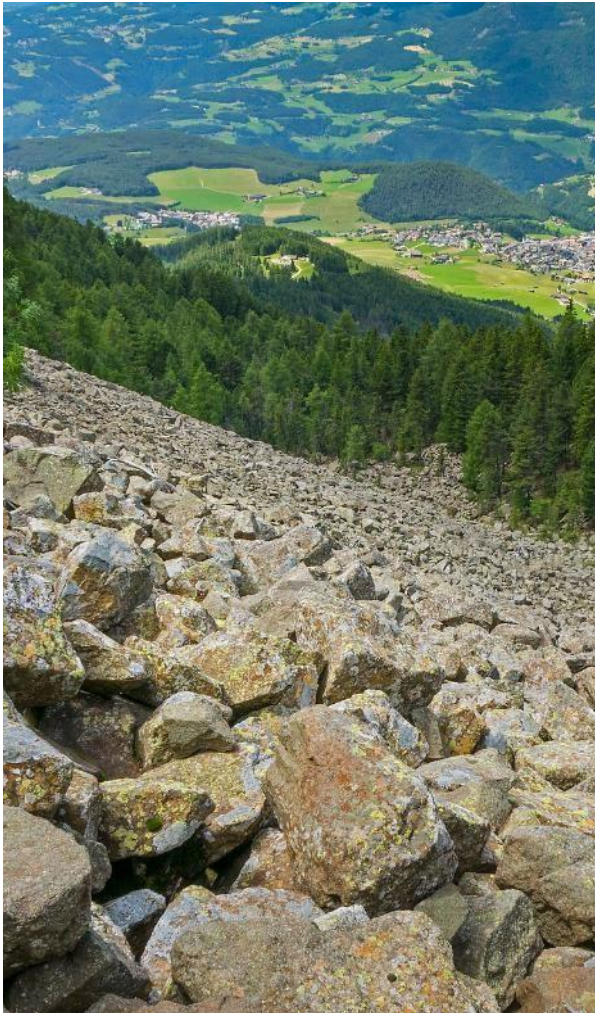
REGIÓN AMAZONÍA



ALERTA	SITIOS PARA LOS CUALES SE GENERA LA ALERTA
	PUTUMAYO : Mocoa.
	PUTUMAYO : San Francisco, Villagarzón.
	CAQUETÁ : San José Del Fragua. PUTUMAYO : Orito, Sibundoy.



DEFINICIONES Y RECOMENDACIONES



DEFINICIONES	RECOMENDACIONES
<p>DERRUMBE: Término común para referirse a diversos tipos de movimientos en masa, particularmente caídas y deslizamientos.</p> <p>DESLIZAMIENTO: Movimiento ladera abajo de una masa de suelo o roca cuyo desplazamiento ocurre predominantemente a lo largo de una superficie de falla, o de zonas relativamente delgadas con gran deformación cortante.</p> <p>TIPOS DE DESLIZAMIENTOS:</p> <p>Deslizamientos: Incluye movimientos tipo deslizamiento rotacional o deslizamiento traslacional en suelo o roca. En este grupo se pueden incluir los procesos en laderas tipo flujo que hacen parte de la zona de alimentación de flujos de detritos o flujos de lodo.</p> <p>Caídas: Incluye movimientos tipo caída en suelos o rocas. Se pueden incluir también en este tipo los movimientos tipo volcamiento.</p> <p>Flujos: En este tipo se incluyen los procesos tipo flujo de detritos, flujo de lodos o avenida torrencial (Ver numeral 1.2).</p> <p>Reptación: Término utilizado para describir movimientos lentos Y extremadamente lentos (Hung et al., 2014).</p>	<ul style="list-style-type: none">• Construya o habite en zonas seguras.• Proteja los bosques.• Evite la tala de árboles y la quema de estos.• Identifique las áreas con amenazas de deslizamientos o derrumbes.• Realice un plan de emergencia familiar.• Estudie rutas alternativas para su evacuación.• No permita que el agua se filtre en el interior de las montañas: abra zanjas, alcantarillas y cuencas firmes que permita el desagüe de agua adecuado.• Evite la acumulación de basura o desechos en suelos ya que esta no permite que el agua filtre por donde debe hacerlo, lo que hace que el terreno se desestabilice.



RESUMEN

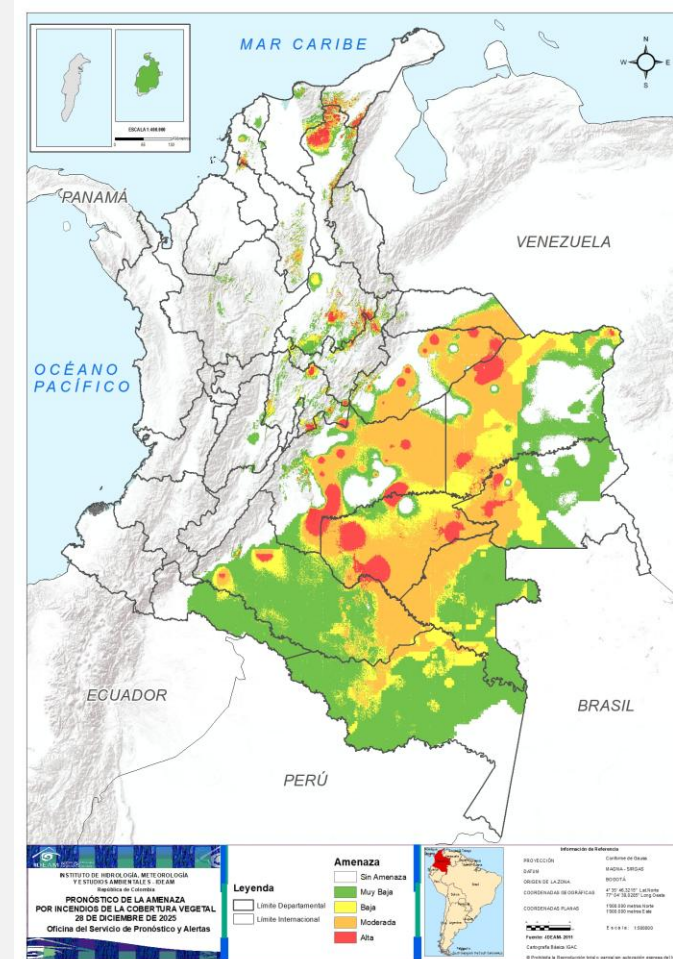
Debido a la precipitación y temperatura máxima que se han dado en los últimos días, se presentan condiciones de:

Alerta Alta: En algunos municipios de los departamentos de Antioquia, Arauca, Bolívar, Boyacá, Caquetá, Casanare, Cesar, Cundinamarca, Córdoba, Guainía, Guaviare, La Guajira, Magdalena, Meta, Norte de Santander, Santander, Sucre, Vaupés y Vichada.

Alerta Moderada: En algunos municipios de los departamentos de Amazonas, Antioquia, Arauca, Bolívar, Boyacá, Caquetá, Casanare, Cesar, Cundinamarca, Córdoba, Guainía, Meta, Norte de Santander, Putumayo, Santander, Sucre, Vaupés y Vichada.

Alerta Baja: En algunos departamentos de las regiones Amazonía, Andina, Orinoquía y Caribe.

Mapa de Pronóstico de la Amenaza por Incendios de la Cobertura Vegetal

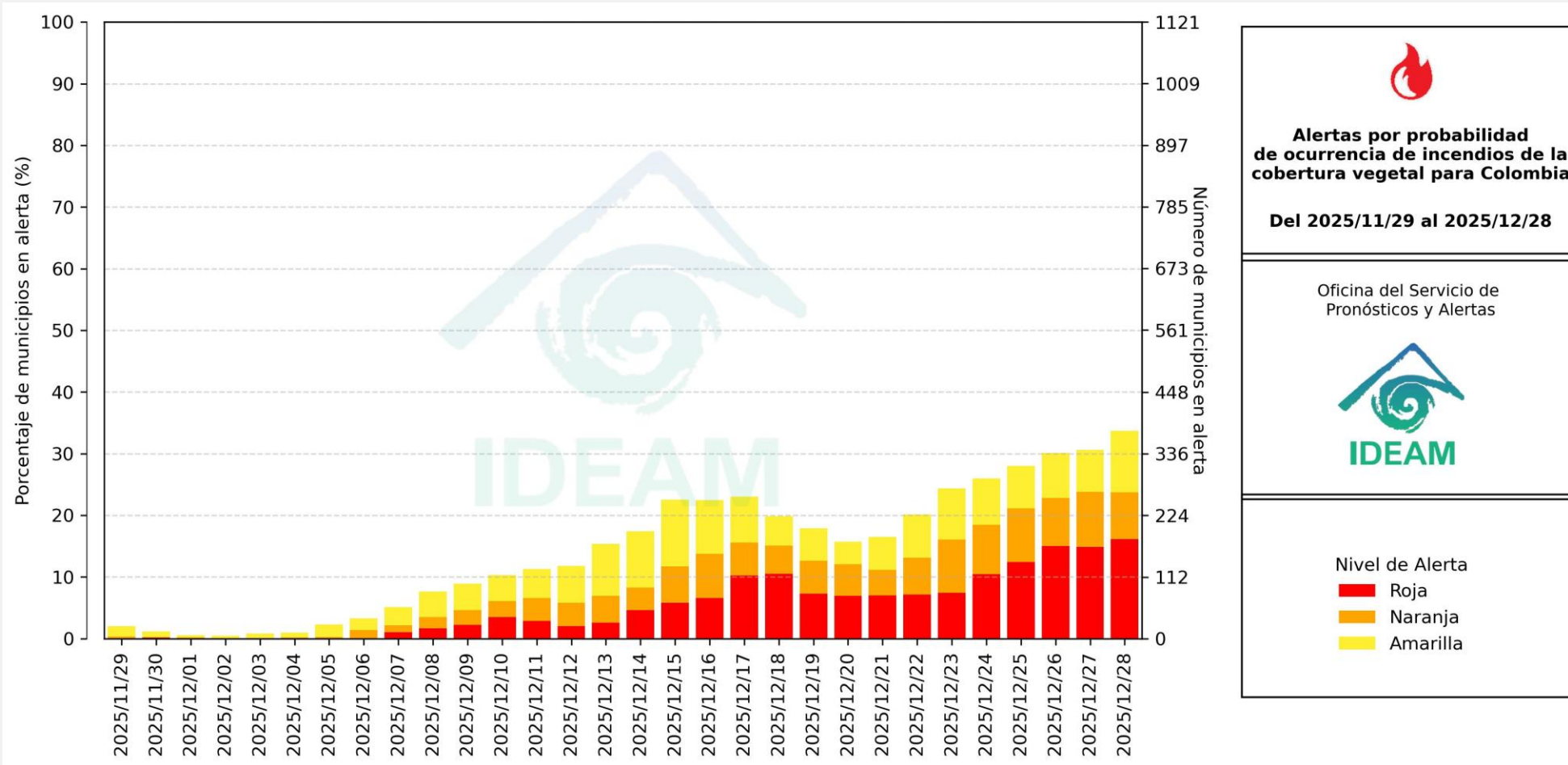




Pronóstico de la Amenaza por Incendios de la Cobertura Vegetal



Gráfica de seguimiento de alertas por pronóstico de la amenaza de incendios de la cobertura vegetal para Colombia durante los últimos 30 días



El eje horizontal presenta la fecha de evaluación de las alertas, el eje vertical izquierdo el porcentaje de municipios* en alerta y el eje vertical derecho el número total de éstos; categorizando las alertas en una barra apilada según su nivel de amenaza: alta (rojo), moderada (naranja) y baja (amarillo).

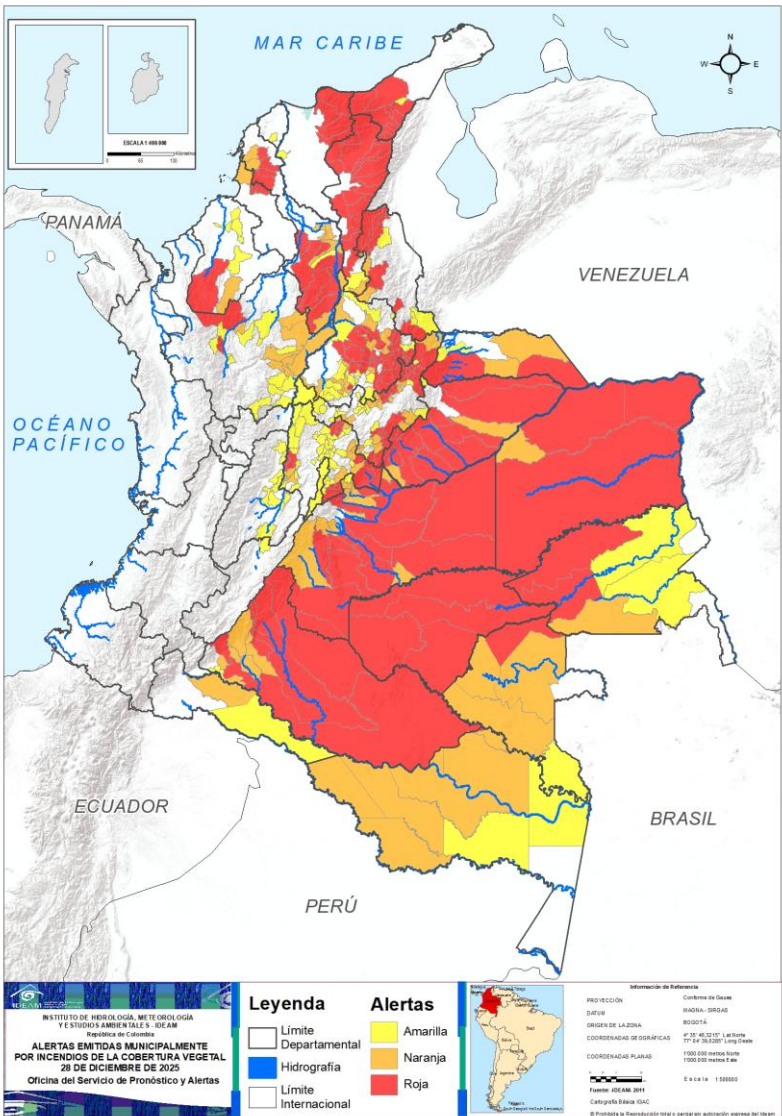
* Municipios oficiales registrados por el DANE representado el 100% (1121 municipios) a la fecha.



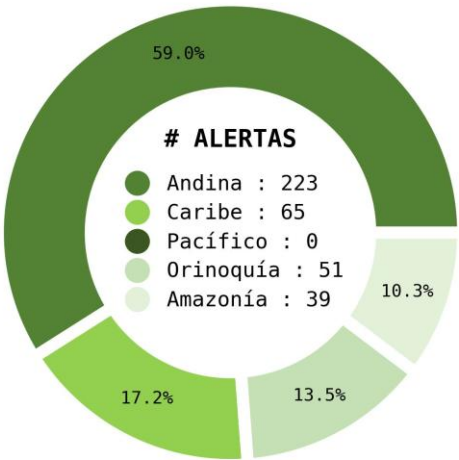
Pronóstico de la Amenaza por Incendios de la Cobertura Vegetal



Actualización: 28 de diciembre de 2025 | 18:00 HLC



Municipios por regiones:



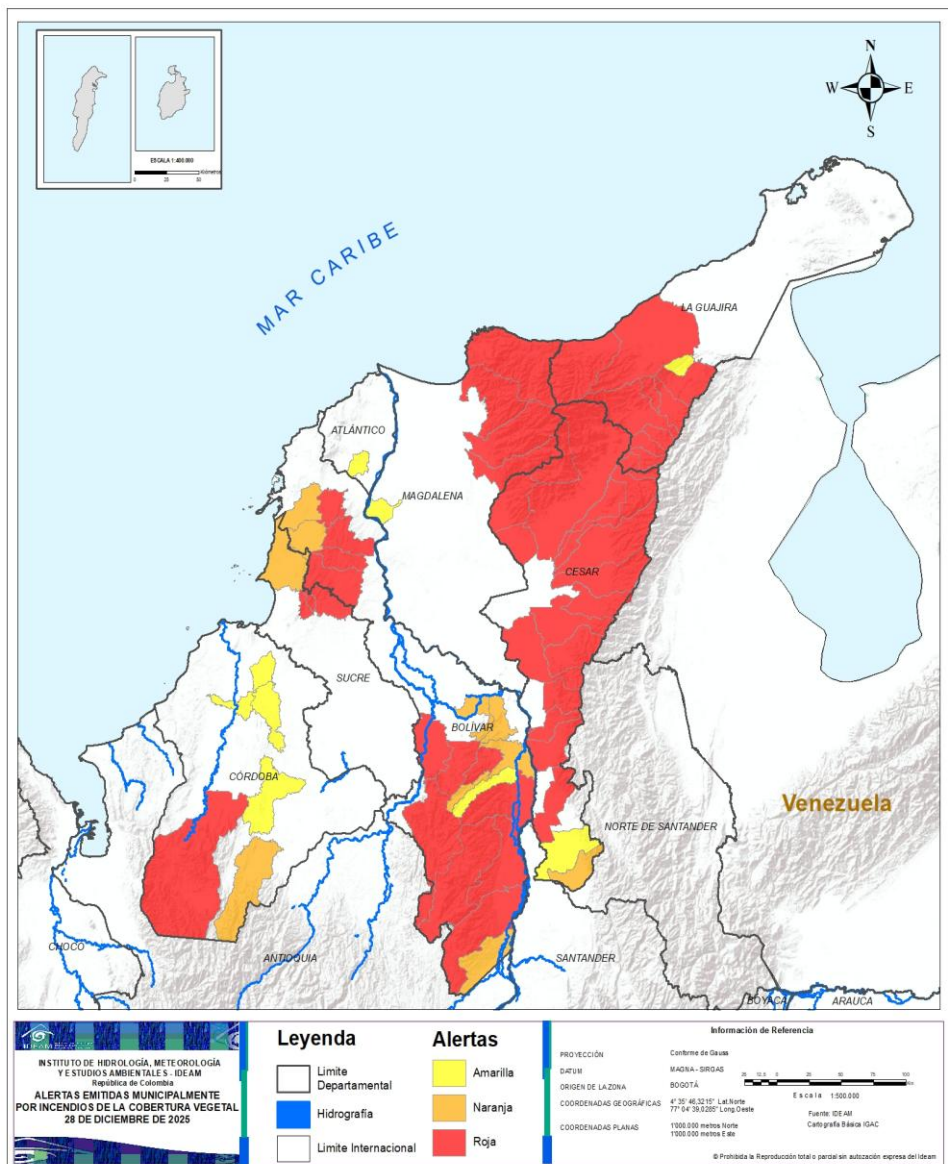
TOTAL MUNICIPIOS : 378
FECHA : 2025-12-28

DEPARTAMENTO	#	DEPARTAMENTO	#	DEPARTAMENTO	#
SANTANDER	37	BOYACÁ	16	CUNDINAMARCA	34
BOYACÁ	25	ANTIOQUIA	9	BOYACÁ	17
CESAR	17	CUNDINAMARCA	9	SANTANDER	16
META	16	META	9	ANTIOQUIA	12
CUNDINAMARCA	15	SANTANDER	9	TOLIMA	9
CASANARE	13	BOLÍVAR	6	CÓRDOBA	4
BOLÍVAR	12	CAQUETÁ	6	NORTE DE SANTANDER	3
LA GUAJIRA	10	AMAZONAS	6	GUAINÍA	2
CAQUETÁ	8	VAUPÉS	3	AMAZONAS	2
NORTE DE SANTANDER	6	ARAUCA	2	ARAUCA	1
GUAVIARE	4	CASANARE	2	BOLÍVAR	1
MAGDALENA	4	NORTE DE SANTANDER	2	CAQUETÁ	1
SUCRE	3	CESAR	1	CASANARE	1
VICHADA	3	CÓRDOBA	1	CESAR	1
ANTIOQUIA	2	GUAINÍA	1	LA GUAJIRA	1
ARAUCA	2	SUCRE	1	MAGDALENA	1
GUAINÍA	2	VICHADA	1	META	1
CÓRDOBA	1	PUTUMAYO	1	VAUPÉS	1
VAUPÉS	1	TOTAL	85	ATLÁNTICO	1
TOTAL	181			BOGOTÁ, D.C.	1
				HUILA	1
				PUTUMAYO	1
				TOTAL	112



Pronóstico de la Amenaza por Incendios de la Cobertura Vegetal

REGIÓN CARIBE

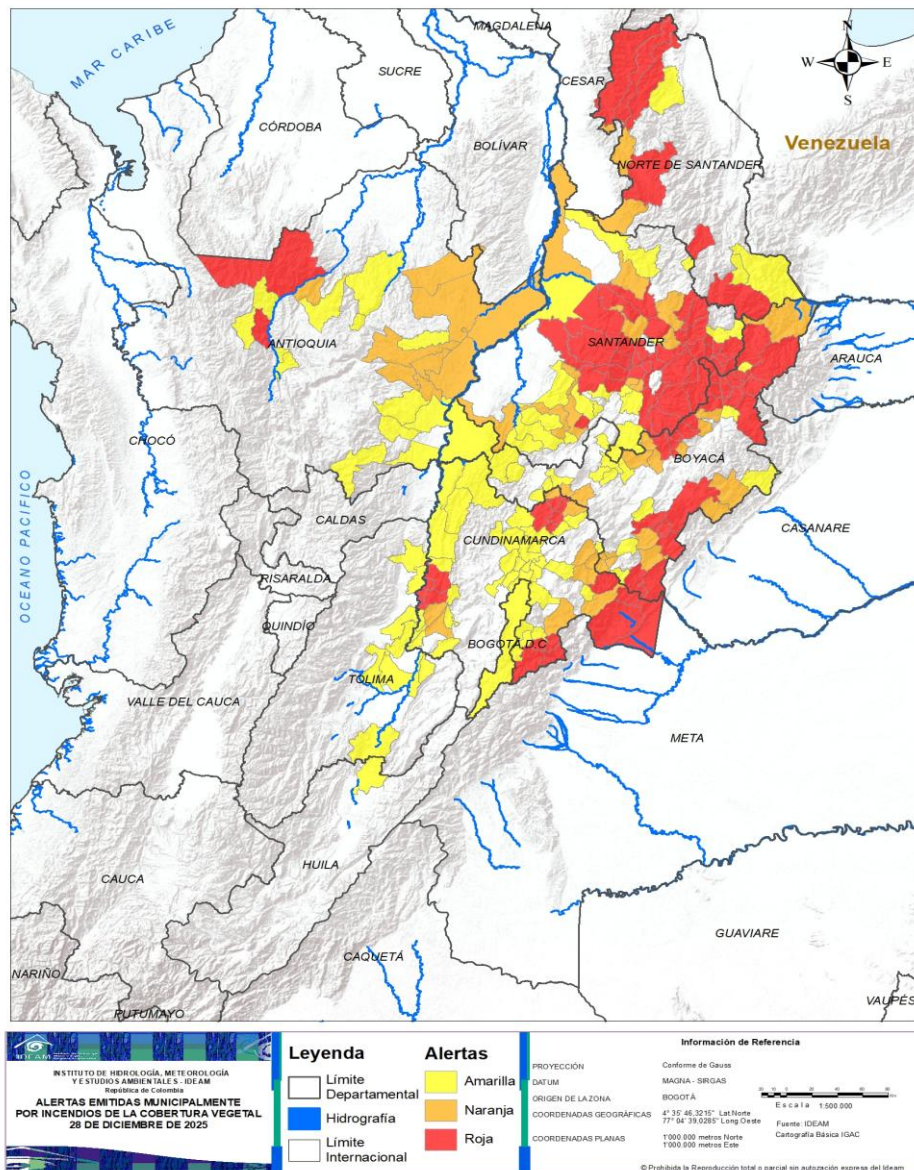


ALERTA	SITIOS PARA LOS CUALES SE GENERA LA ALERTA
	<p>BOLÍVAR : Achí, El Carmen De Bolívar, Mahates, Montecristo, Morales, Norosí, San Jacinto, San Juan Nepomuceno, San Pablo, Santa Rosa Del Sur, Simití, Tiquisio.</p> <p>CESAR : Aguachica, Agustín Codazzi, Becerril, Bosconia, Chimichagua, Chiriguaná, Curumaní, El Copey, La Gloria, La Jagua De Ibirico, La Paz, Manaure Balcón Del Cesar, Pailitas, Pelaya, Pueblo Bello, San Diego, Valledupar.</p> <p>CÓRDOBA : Tierralta.</p> <p>LA GUAJIRA : Barrancas, Dibulla, Distracción, El Molino, Fonseca, La Jagua Del Pilar, Riohacha, San Juan Del Cesar, Urumita, Villanueva.</p> <p>MAGDALENA : Aracataca, Ciénaga, Fundación, Santa Marta.</p> <p>SUCRE : Chalán, Colosó, Ovejas.</p>
	<p>BOLÍVAR : Arjona, Barranco De Loba, Cantagallo, María La Baja, Río Viejo, San Martín De Loba.</p> <p>CESAR : San Alberto.</p> <p>CÓRDOBA : Puerto Libertador.</p> <p>SUCRE : San Onofre.</p>
	<p>ATLÁNTICO : Manatí.</p> <p>BOLÍVAR : Arenal.</p> <p>CESAR : San Martín.</p> <p>CÓRDOBA : Cereté, Chimá, Ciénaga De Oro, Planeta Rica.</p> <p>LA GUAJIRA : Hatonuevo.</p> <p>MAGDALENA : Pedraza.</p>



Pronóstico de la Amenaza por Incendios de la Cobertura Vegetal

REGIÓN ANDINA



ALERTA

SITIOS PARA LOS CUALES SE GENERA LA ALERTA



ANTIOQUIA : Buriticá, Ituango.
BOYACÁ : Aquitania, Belén, Berbeo, Boavita, Cerinza, Chiscas, Chita, Covarachía, Duitama, El Cocuy, Guacamayas, Güicán De La Sierra, La Uvita, Panqueba, Páez, San Eduardo, San Luis De Gaceno, San Mateo, Santa María, Santa Rosa De Viterbo, Soatá, Susacón, Tipacoque, Tutazá, Zetaquirá.
CUNDINAMARCA : Beltrán, Carmen De Carupa, Fosca, Fúquene, Guayabetal, Gutiérrez, Medina, Paratebuena, Pulí, Quetame, San Juan De Rioseco, Susa, Sutatausa, Ubalá, Villa De San Diego De Ubaté.
NORTE DE SANTANDER : Chitagá, Convención, Cucutilla, El Carmen, Teorama, Ábrego.
SANTANDER : Barichara, Betulia, Cabrera, Capitanejo, Carcasí, Cepitá, Charalá, Chima, Chipatá, Coromoro, Curití, El Carmen De Chucurí, Encino, Enciso, Galán, Girón, Guaca, Hato, Los Santos, Macaravita, Mogotes, Molagavita, Málaga, Onzaga, Palmar, Pinchote, Páramo, San Andrés, San Gil, San Joaquín, San José De Miranda, San Miguel, San Vicente De Chucurí, Santa Bárbara, Santa Helena Del Opón, Simacota, Socorro.

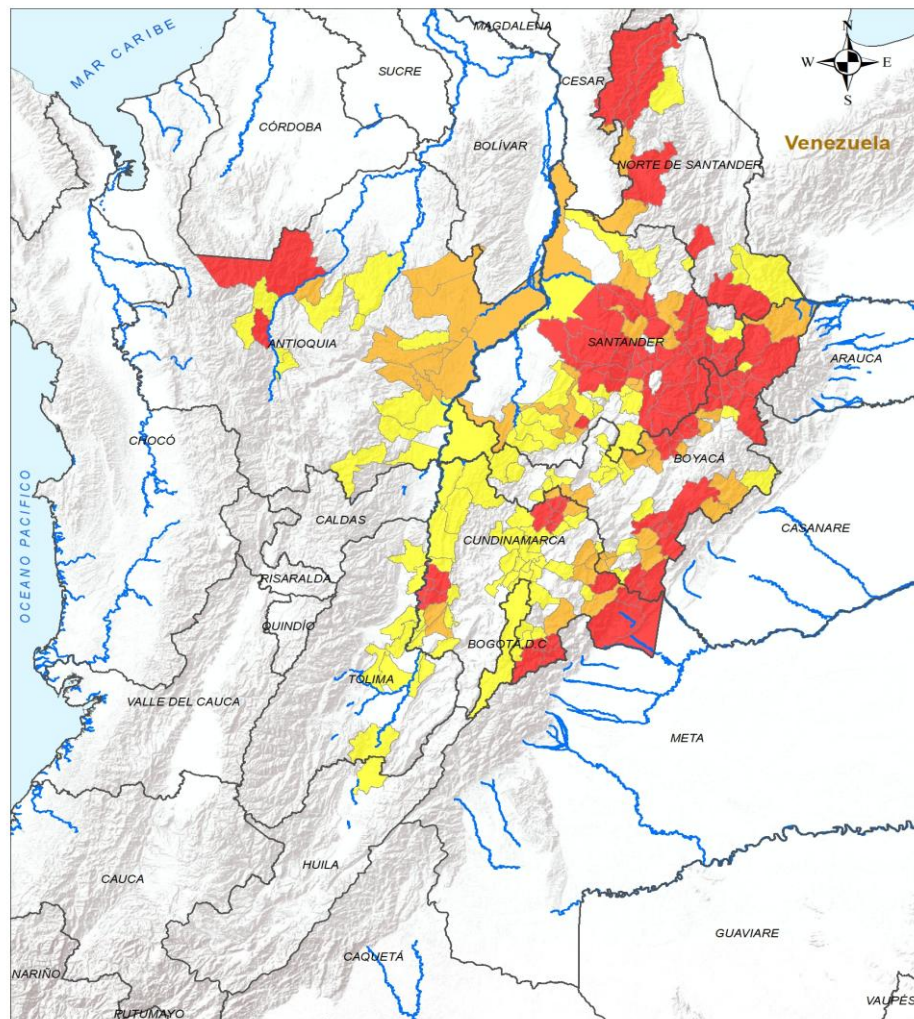


ANTIOQUIA : Briceño, Caracolí, Maceo, Puerto Berrío, Remedios, San Roque, Segovia, Yolombó, Yondó.
BOYACÁ : Campohermoso, Cubará, Floresta, Guateque, Guayatá, Labranzagrande, Miraflores, Paipa, Pajarito, Paz De Río, Ráquira, San Miguel De Sema, Sativanorte, Somondoco, Sotaquirá, Sutatenza.
CUNDINAMARCA : Fómeque, Gachalá, Gachetá, Guachetá, Jerusalén, Machetá, Manta, Simijaca, Tocaíma.
NORTE DE SANTANDER : La Esperanza, Ocaña.
SANTANDER : Aratoca, Bolívar, Confines, Lebrija, Palmas Del Socorro, Piedecuesta, Puerto Wilches, Vélez, Zapatoca.



Pronóstico de la Amenaza por Incendios de la Cobertura Vegetal

REGIÓN ANDINA



ALERTA

SITIOS PARA LOS CUALES SE GENERA LA ALERTA



ANTIOQUIA : Anorí, Cañasgordas, Guadalupe, Olaya, Peque, Puerto Nare, San Carlos, San Luis, Sonsón, Sopetrán, Yalí, Yarumal.

BOGOTÁ, D.C. : Bogotá, D.C..

BOYACÁ : Arcabuco, Buenavista, Caldas, Chiquinquirá, Chivor, Chíquiza, Cóbbita, El Espino, Garagoa, Jericó, Otanche, Paya, Puerto Boyacá, Rondón, San Pablo De Borbur, Togüí, Villa De Leyva.

CUNDINAMARCA : Apulo, Cajicá, Caparrapí, Chaguaní, Chipaque, Chía, Cogua, Cota, Cucunubá, Cáqueza, Gama, Girardot, Guaduas, Guataquí, Guatavita, La Calera, Lenguaque, Madrid, Nariño, Nilo, Pacho, Puerto Salgar, Quipile, San Cayetano, Sopó, Subachoque, Tabio, Tausa, Tenjo, Tibirita, Tocancipá, Une, Yacopí, Zipaquirá.

HUILA : Villavieja.

NORTE DE SANTANDER : El Tarra, Labateca, Toledo.

SANTANDER : Aguada, Barrancabermeja, Concepción, Contratación, El Peñón, Guapotá, Guavatá, Gámbita, Jordán, La Belleza, La Paz, Landázuri, Oiba, Rionegro, Sucre, Vetás.

TOLIMA : Ambalema, Armero, Carmen De Apicalá, Coello, Guamo, Natagaima, Piedras, San Luis, Suárez.



Pronóstico de la Amenaza por Incendios de la Cobertura Vegetal

REGIÓN PACÍFICO

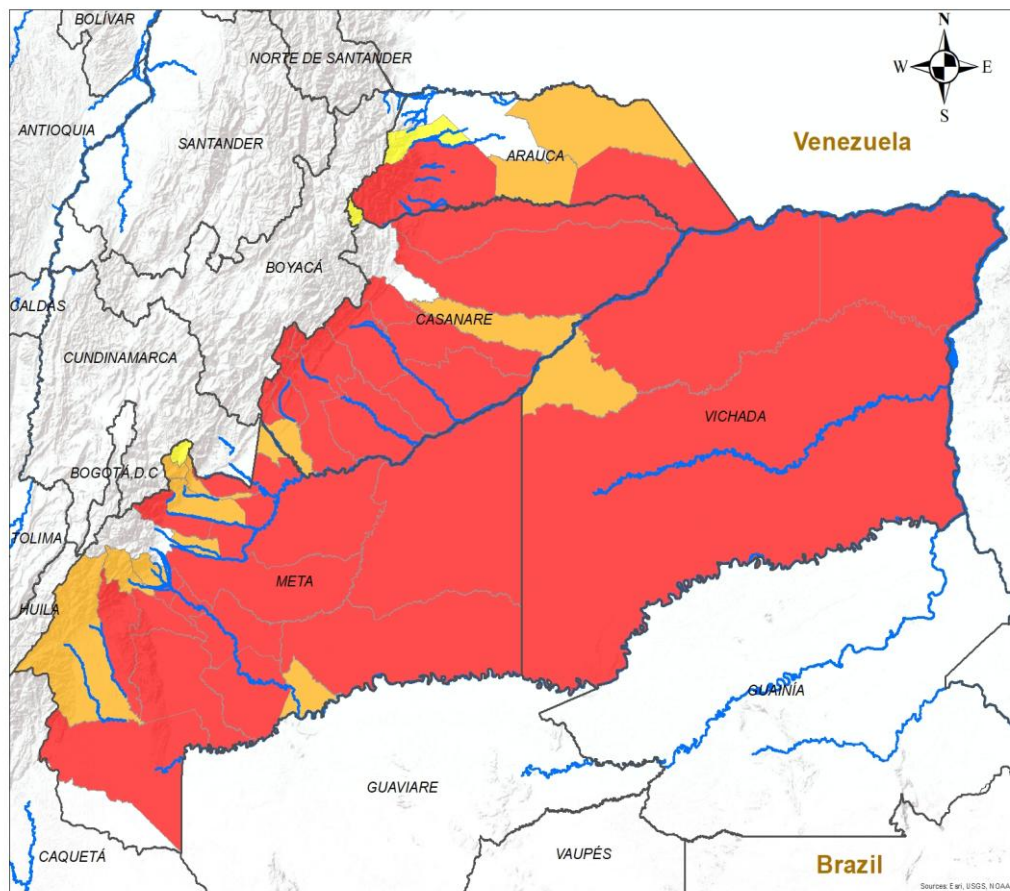


CONDICIONES NORMALES



Pronóstico de la Amenaza por Incendios de la Cobertura Vegetal

REGIÓN ORINOQUÍA



ALERTA

SITIOS PARA LOS CUALES SE GENERA LA ALERTA



ARAUCA : Cravo Norte, Tame.
CASANARE : Aguazul, Chámeza, Hato Corozal, Maní, Monterrey, Nunchía, Orocué, Paz De Ariporo, Recetor, Sabanalarga, San Luis De Palenque, Tauramena, Yopal.
META : Acacías, Cabuyaro, Cumaral, Fuente De Oro, Granada, La Macarena, Mapiripán, Mesetas, Puerto Gaitán, Puerto Lleras, Puerto López, Puerto Rico, San Carlos De Guaroa, San Juan De Arama, San Martín, Vistahermosa.
VICHADA : Cumaribo, La Primavera, Puerto Carreño.



ARAUCA : Arauca, Puerto Rondón.
CASANARE : Trinidad, Villanueva.
META : Barranca De Upía, Castilla La Nueva, El Calvario, El Castillo, Lejanías, Puerto Concordia, Restrepo, Uribe, Villavicencio.
VICHADA : Santa Rosalía.

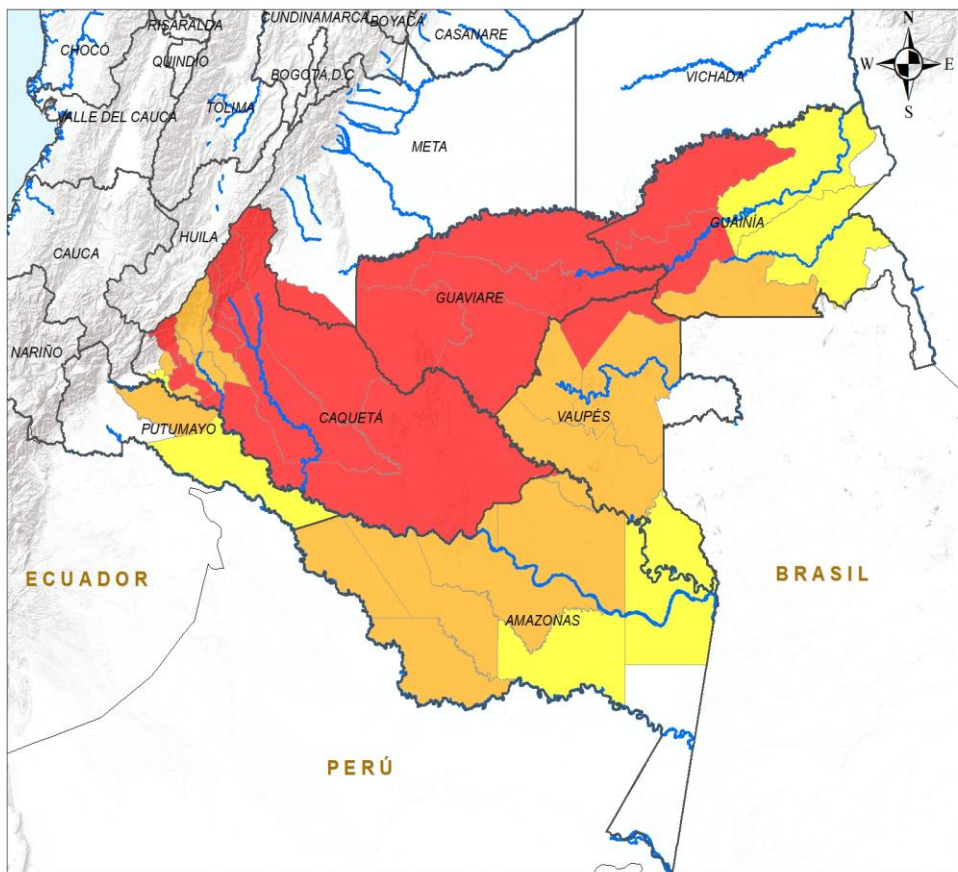


ARAUCA : Fortul.
CASANARE : La Salina.
META : San Juanito.



Pronóstico de la Amenaza por Incendios de la Cobertura Vegetal

REGIÓN AMAZONIA



ALERTA

SITIOS PARA LOS CUALES SE GENERA LA ALERTA



CAQUETÁ : Belén De Los Andaquíes, Cartagena Del Chairá, El Doncello, El Paujíl, Puerto Rico, San Vicente Del Caguán, Solano, Valparaíso.
GUAINÍA : Barrancominas, Morichal.
GUAVIARE : Calamar, El Retorno, Miraflores, San José Del Guaviare.
VAUPÉS : Papunahua.



AMAZONAS : El Encanto, La Chorrera, La Victoria, Mirití - Paraná, Puerto Alegría, Puerto Santander.
CAQUETÁ : Albania, Florencia, La Montañita, Milán, Morelia, Solita.
GUAINÍA : Pana Pana.
PUTUMAYO : Puerto Guzmán.
VAUPÉS : Carurú, Mitú, Pacoa.



AMAZONAS : La Pedrera, Puerto Arica.
CAQUETÁ : Curillo.
GUAINÍA : Inírida, Puerto Colombia.
PUTUMAYO : Puerto Leguizamo.
VAUPÉS : Taraira.



DEFINICIONES Y RECOMENDACIONES

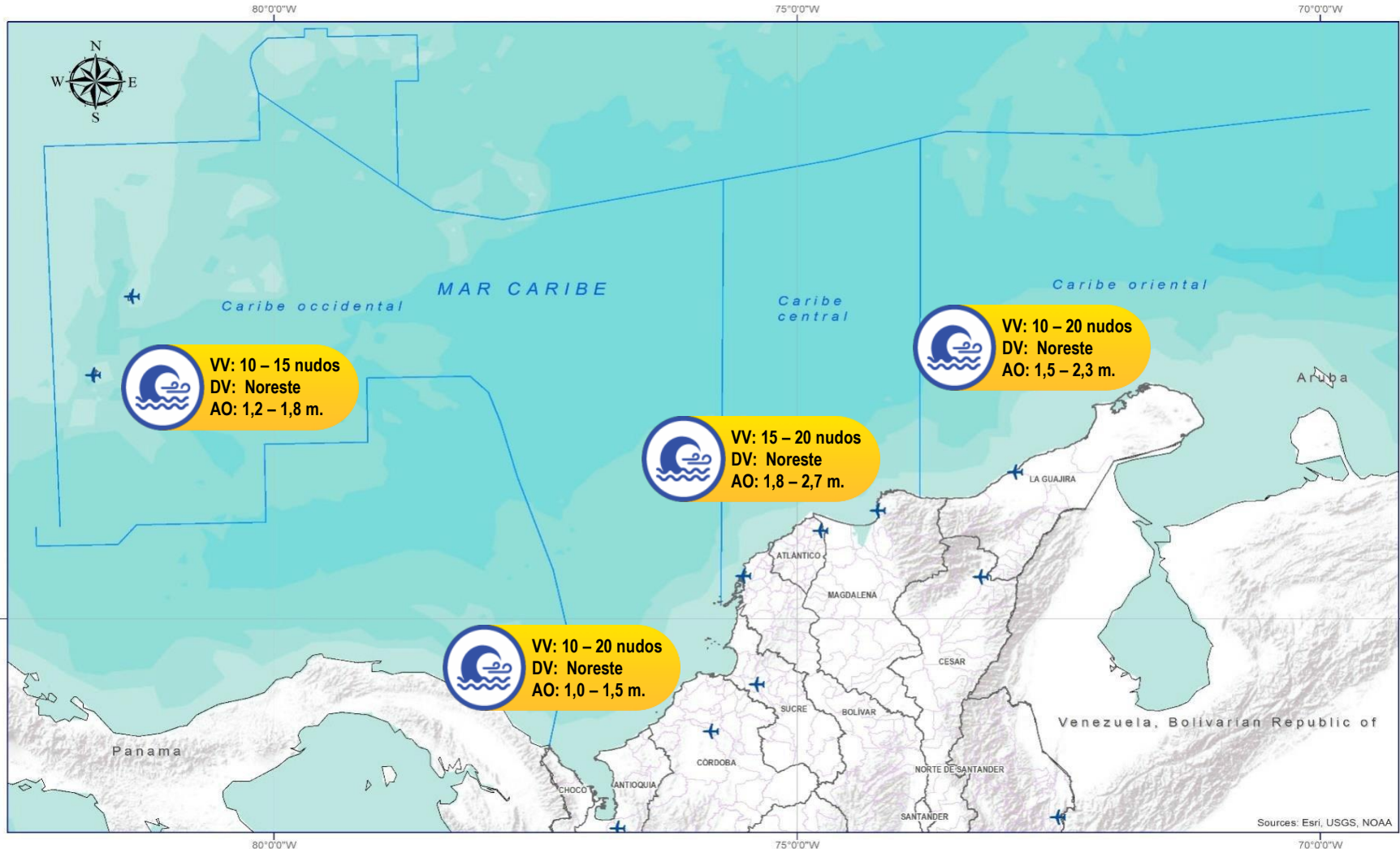


DEFINICIONES	RECOMENDACIONES
<p>Amenaza: Peligro latente de que un evento físico de origen natural, o causado, o inducido por la acción humana de manera accidental, se presente con una severidad suficiente para causar pérdida de vidas, lesiones u otros impactos en la salud, así como también daños y pérdidas en los bienes, la infraestructura, los medios de sustento, la prestación de servicios y los recursos ambientales (Ley 1523 de 2012).</p> <p>Conato (Incendio): Fuego de origen natural o antrópico que afecta o destruye una extensión inferior a 5.000 m2, de cualquier tipo de cobertura vegetal, ya sea en zona urbana o rural.</p> <p>Incendio de la cobertura vegetal: Fuego sobre la cobertura vegetal de origen natural o antrópico que se propaga sin control, que causa perturbaciones ecológicas afectando o destruyendo una extensión superior a 5.000 m2, ya sea en zona urbana o rural, que responde al tipo de vegetación, cantidad de combustible, oxígeno, condiciones meteorológicas, topografía, actividades humanas, entre otras.</p> <p>Incendio forestal: Un incendio forestal es un “fuego que, cualquiera sea su origen, se propaga sin control en terrenos rurales a través de vegetación leñosa, arbustiva o herbácea, ya sea viva o muerta”. Es decir, no solo se queman los árboles, sino que se destruye todo un ecosistema de especies vegetales silvestres y también animales que habitan en estos terrenos. (Conaf, 2019)</p>	<p>A la comunidad en general, a los turistas y caminantes apagar debidamente las fogatas y no dejar residuos tipo vidrio que sirvan como elementos concentradores de la radiación solar e igualmente reportar a las autoridades en caso de ocurrencia de incendios.</p> <p>A los consejos departamentales y municipales, las autoridades ambientales regionales y locales, mantener activos los planes de prevención y atención de incendios con el fin de evitar la ocurrencia y propagación de los mismos especialmente en áreas de reserva forestal y del Sistema Nacional de Parques Nacionales Naturales.</p> <p>A los sistemas regionales y locales de bomberos disponer de los elementos necesarios para la atención oportuna de eventos de incendio de la cobertura vegetal</p>



Alertas Meteomarinas Vigentes

Mar Caribe Colombiano



Abreviaturas

- VV** – Velocidad del viento máxima probable.
- DV** – Dirección predominante del viento.
- AO** – Altura significativa de la ola.

Convenciones



Tiempo Lluvioso

Probabilidad de lluvias moderadas a fuertes, en algunos casos con posibilidad de tormentas eléctricas y rachas de viento.

Sugerencia o recomendación

A las embarcaciones de poco calado, consultar con las Capitanías de puerto antes de zarpar en zonas de inminente tempestad.

A los bañistas y habitantes costeros, estar atentos a la evolución de las condiciones meteorológicas y a los avisos de las autoridades locales.



Pleamar

La marea alcanzará su máximo nivel en el intervalo de tiempo establecido.

Sugerencia o recomendación

Se sugiere a los habitantes costeros estar atentos a la evolución del fenómeno.



Viento y oleaje

Velocidad del viento y altura del oleaje con valores por encima de lo normal para la época.

Sugerencia o recomendación

A los bañistas y habitantes costeros, estar atentos a la evolución del fenómeno y a las indicaciones de las autoridades locales.

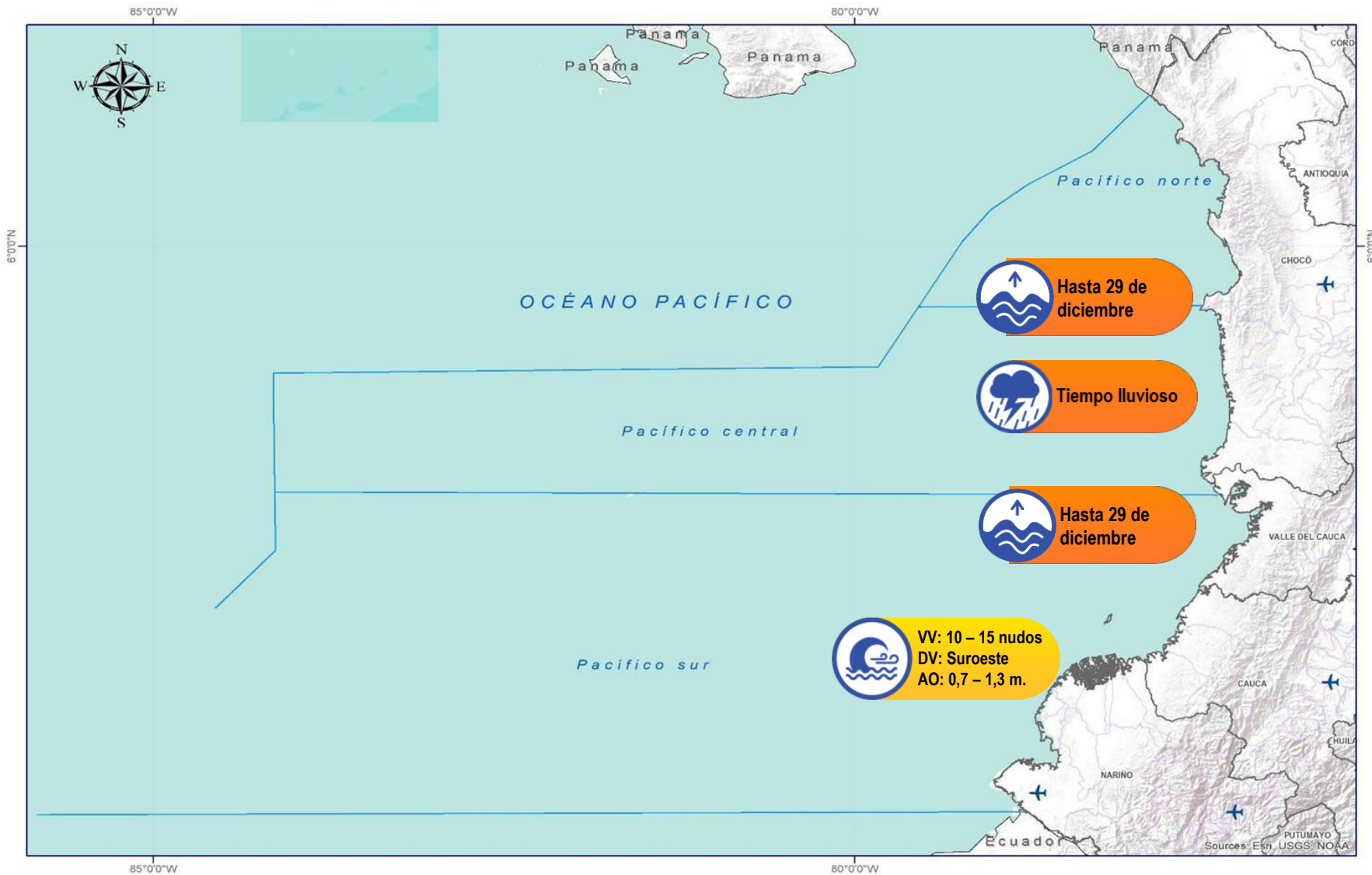
A las embarcaciones de poco calado, consultar con las Capitanías de puerto antes de zarpar.

* La altura significativa de la ola, representa la media del tercio más alto de las olas, por lo cual la altura máxima posible puede ser incluso superior al doble de este valor.



Alertas Meteomarinas Vigentes

Océano Pacífico Nacional



Abreviaturas

- VV** – Velocidad del viento máxima probable.
- DV** – Dirección predominante del viento.
- AO** – Altura significativa de la ola.

Convenciones



Tiempo Lluvioso

Probabilidad de lluvias moderadas a fuertes, en algunos casos con posibilidad de tormentas eléctricas y rachas de viento.

Sugerencia o recomendación

A las embarcaciones de poco calado, consultar con las Capitanías de puerto antes de zarpar en zonas de inminente tempestad.

A los bañistas y habitantes costeros, estar atentos a la evolución de las condiciones meteorológicas y a los avisos de las autoridades locales.



Pleamar

La marea alcanzará su máximo nivel en el intervalo de tiempo establecido.

Sugerencia o recomendación

Se sugiere a los habitantes costeros estar atentos a la evolución del fenómeno.



Viento y oleaje

Velocidad del viento y altura del oleaje con valores por encima de lo normal para la época.

Sugerencia o recomendación

A los bañistas y habitantes costeros, estar atentos a la evolución del fenómeno y a las indicaciones de las autoridades locales.

A las embarcaciones de poco calado, consultar con las Capitanías de puerto antes de zarpar.

* La altura significativa de la ola, representa la media del tercio más alto de las olas, por lo cual la altura máxima posible puede ser incluso superior al doble de este valor.

CONDICIONES HIDROMETEOROLÓGICAS ACTUALES

Ghisliane Echeverry Prieto | Directora General
Rodney Poveda Fernández | Jefe (E) Oficina del Servicio de Pronóstico y Alertas

Elaboró:

Santiago Delgado (Meteorología).

Josué Daza Rojas (Hidrología).

Nubia Traslaviña Saavedra (Deslizamientos de tierra).

Victoria Daniela Camacho (Incendios de la cobertura vegetal).

Claudia Cristina Claro Palacios (Datos hidrometeorológicos).

OFICINA DEL SERVICIO DE PRONÓSTICO Y ALERTAS

<https://www.ideam.gov.co>

Correos electrónicos: servicio@ideam.gov.co , alertas@ideam.gov.co

Calle 25D N° 96B - 70, piso 3. Bogotá, D.C.

Teléfono: 601-3527160 ext. 1334 -1336.

VISITA NUESTRAS REDES SOCIALES



InstitutoIDEAM



@IDEAMColombia



IdeamColombia



Ideam.Instituto

°C: grados Celsius
msnm: metros sobre el nivel del mar
GOES: Geostationary Operational Environmental Satellites (Satélite Geoestacionario Operacional Ambiental)
m: metros
Km/h: kilómetros por hora

GOES-16: localizado en 75°W sobre el ecuador geográfico
mm: milímetros
HLC: hora local colombiana
PNN: parque nacional natural
SFF: Santuario de Fauna y Flora

GHISLIANE ECHEVERRY PRIETO
Directora General

Rodney Poveda Fernández
Jefe (E) Oficina del Servicio de Pronósticos y Alertas

Diseño y diagramación:
 GRUPO DE COMUNICACIONES

<https://www.ideam.gov.co>
 Correos electrónicos: servicio@ideam.gov.co, alertas@ideam.gov.co
 Calle 25 D No. 96B - 70. Bogotá D.C.
 Teléfono: 601-3527160 ext. 1334-1336.

Síguenos en:



InstitutoIDEAM



@IDEAMColombia



IdeamColombia



Ideam.Instituto



**Alerta
ROJA**

PARA TOMAR ACCIÓN Advierte a los sistemas de prevención y atención de desastres sobre la amenaza que puede ocasionar un fenómeno con efectos adversos sobre la población, el cual requiere la atención inmediata por parte de la población y de los cuerpos de atención y socorro. Se emite una alerta sólo cuando la identificación de un evento extraordinario indique la probabilidad de amenaza inminente y cuando la gravedad del fenómeno implique la movilización de personas y equipos, interrumpiendo el normal desarrollo de sus actividades cotidianas.



**Alerta
NARANJA**

PARA PREPARARSE Indica la presencia de un fenómeno. No implica amenaza inmediata y como tanto es catalogado como un mensaje para informarse y prepararse. El aviso implica vigilancia continua ya que las condiciones son propicias para el desarrollo de un fenómeno, sin que se requiera permanecer alerta.



**Alerta
AMARILLA**

PARA INFORMARSE Es un mensaje oficial por el cual se difunde información. Por lo regular se refiere a eventos observados, registrados o registrados y puede contener algunos elementos de pronóstico a manera de orientación. Por sus características pretéritas y futuras difiere del aviso y de la alerta, y por lo general no está encaminado a alertar sino a informar

CONDICIONES NORMALES La información que se suministra se encuentra dentro de los rangos normales.